

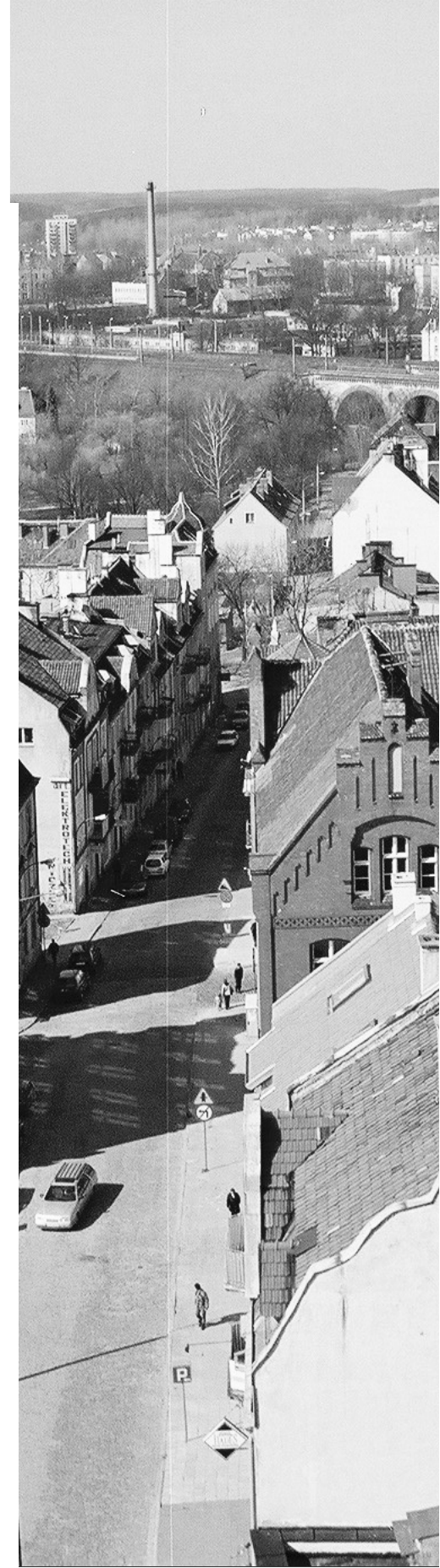
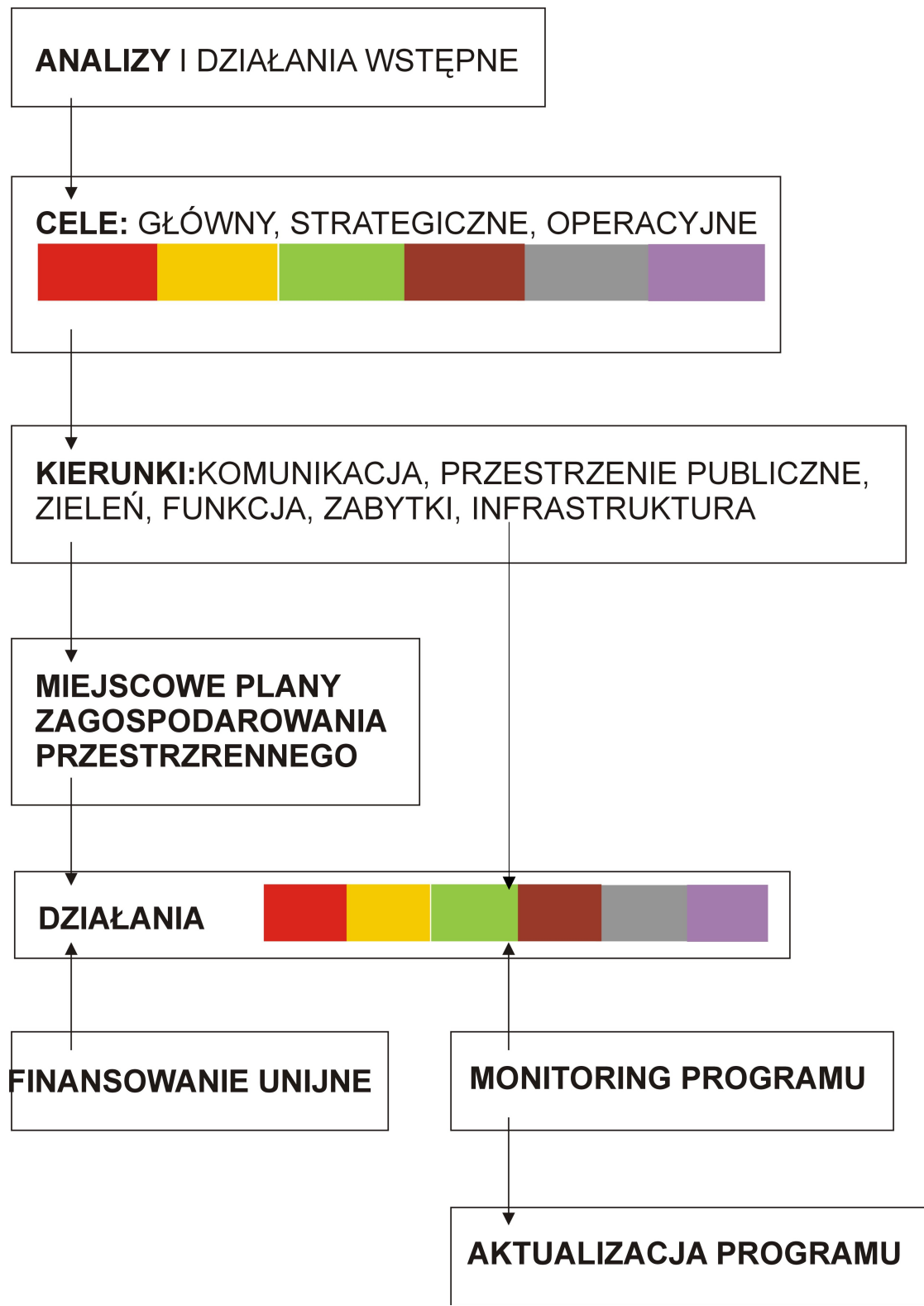
# ZINTEGROWANY PROGRAM ROZWOJU PRZESTRZENNEGO ŚRÓDMIEŚCIA OLSZTYNA

WYDZIAŁ ROZWOJU MIASTA  
UM OLSZTYNA 2012-2015



# ZINTEGROWANY PROGRAM ROZWOJU PRZESTRZENNEGO ŚRÓDMIEŚCIA OLSZTYNA

## SYNTEZA PROGRAMU



# ZINTEGROWANY PROGRAM ROZWOJU PRZESTRZENNEGO ŚRÓDMIEŚCIA OLSZTYNA

## **CHARAKTERYSTYKA PROGRAMU:**

- jest zgodny z nadrzędnymi dokumentami strategicznymi;
- nie powiela informacji zawartych w innych dokumentach (jest syntetyczny);
- pozwala na wprowadzanie koniecznych zmian w wyniku oceny i monitoringu oraz działań bieżących;
- umożliwia ocenę stopnia realizacji (jest weryfikowalny);
- wspiera finansowanie unijne (wpisuje się w programy unijne).

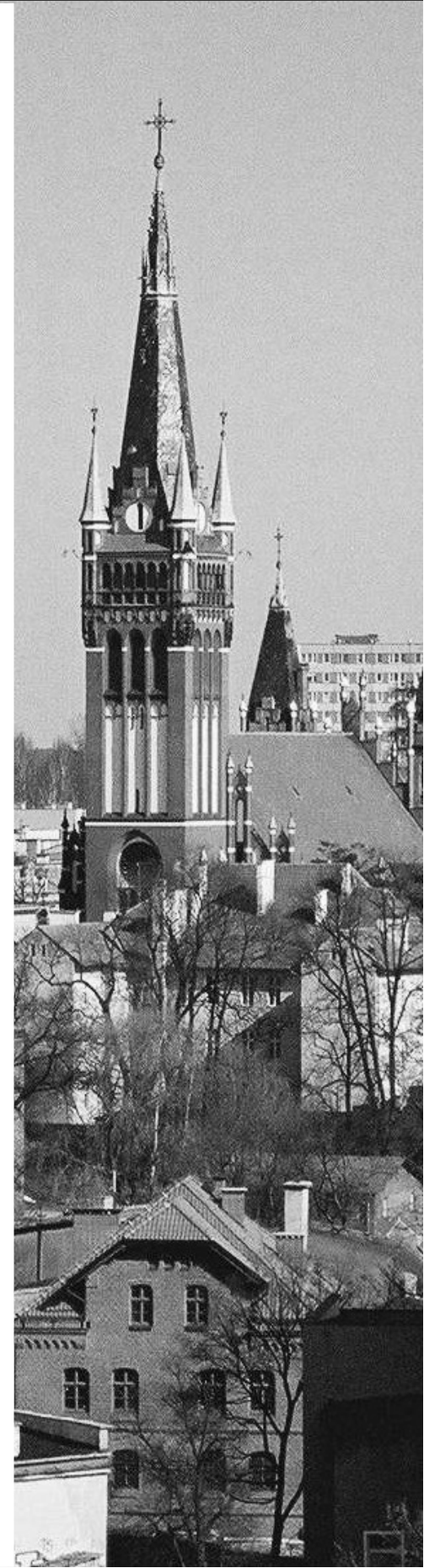
## **PROGRAM MA FORMĘ:**

**DOKUMENTU**

**PREZENTACJI**

**SCHEMATU**

**ULOTKI**



# ZINTEGROWANY PROGRAM ROZWOJU PRZESTRZENNEGO ŚRÓDMIEŚCIA OLSZTYNA

## **PRZYCZYNY POWSTANIA:**

- BRAK MIEJSCOWYCH PLANÓW ZAGOSPODAROWANIA PRZESTRZENNEGO;**
- POTRZEBA UPORZĄDKOWANIA ŚRÓDMIEJSKIEJ PRZESTRZENI;**
- ZGŁASZANE WNIOSKI;**
- POTRZEBA ZNALEZIENIA FORMUŁY DLA DOWOLNEGO KSZTAŁTOWANIA SPOSOBU KONSULTACJI SPOŁECZNYCH.**



# ZINTEGROWANY PROGRAM ROZWOJU PRZESTRZENNEGO ŚRÓDMIEŚCIA OLSZTYNA



# ZINTEGROWANY PROGRAM ROZWOJU PRZESTRZENNEGO ŚRÓDMIEŚCIA OLSZTYNA

## **NADRZĘDNE DOKUMENTY:**

- KARTA LIPSKA,
- KRAJOWA POLITYKA MIEJSKA,
- STRATEGIA,
- STUDIUM,
- PLANY.

## **POWIĄZANE OPRACOWANIA:**

- RAPORT O STANIE MIASTA,
- BADANIE OPINII MIESZKAŃCÓW,
- PROGRAM OCHRONY ŚRODOWISKA,
- PROGRAM OCHRONY ŚRODOWISKA PRZED HAŁASEM,
- STRATEGIA BEZPIECZEŃSTWA RUCHU DROGOWEGO,
- MIEJSKI PROGRAM POPRAWY BEZPIECZEŃSTWA RUCHU DROGOWEGO,
- ANALIZA PARKINGÓW ALTERNATYWNYCH WZGLĘDEM STREFY PŁATNEGO PARKOWANIA,
- PROGRAM BUDOWY DRÓG ROWEROWYCH W OLSZTYNIE,
- KONCEPCJA BUDOWY REKREACYJNYCH DRÓG ROWEROWYCH NA TERENIE OLSZTYNA.

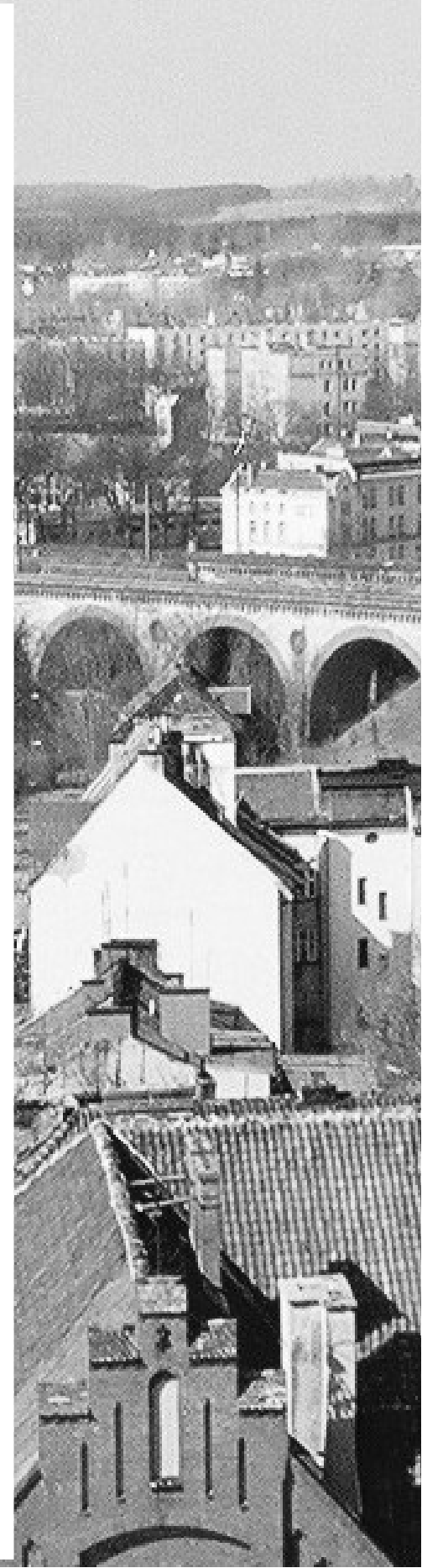


# ZINTEGROWANY PROGRAM ROZWOJU PRZESTRZENNEGO ŚRÓDMIEŚCIA OLSZTYNA

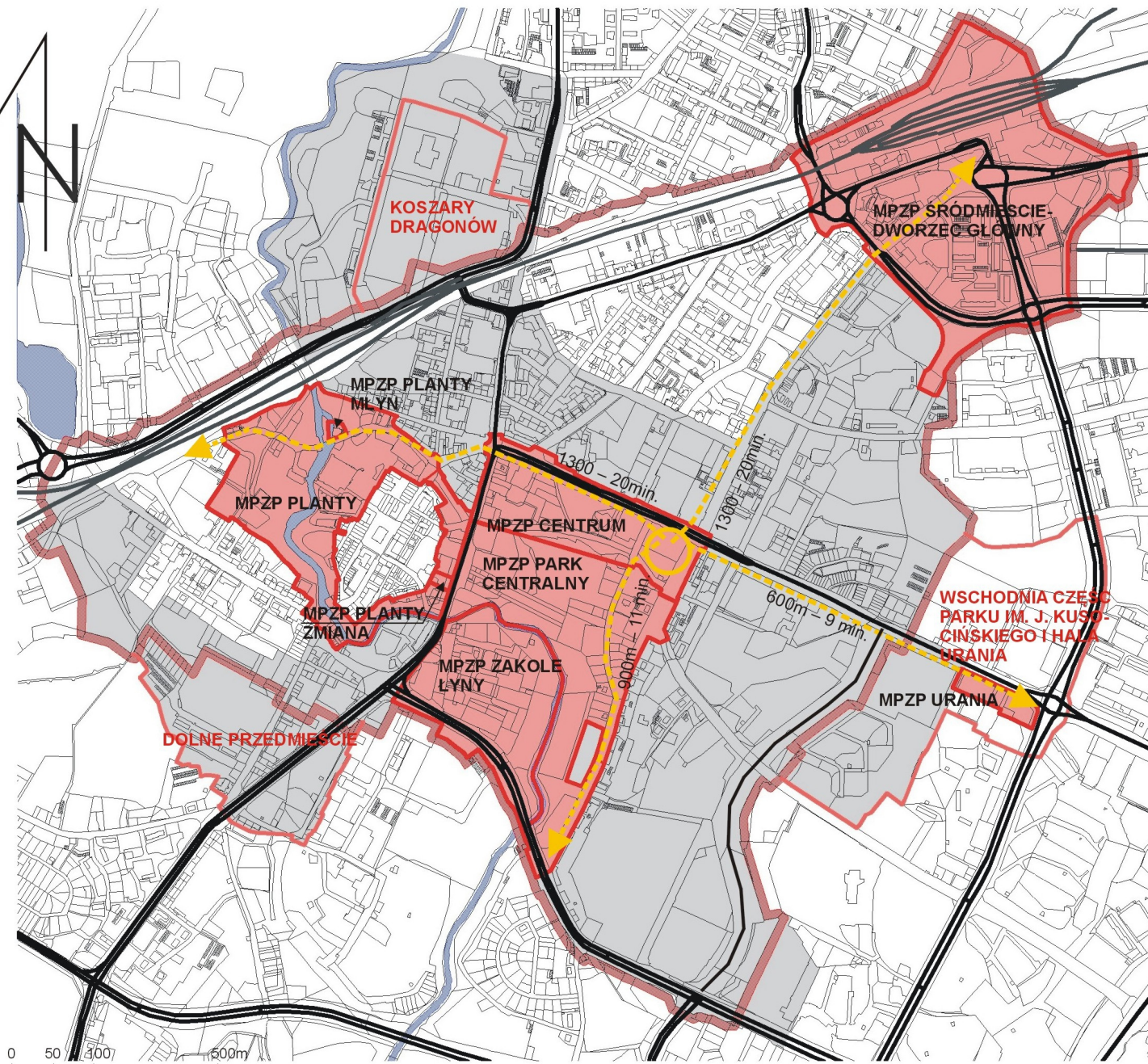
## DZIAŁANIA POPRZEDZAJĄCE






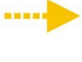



### TWORZENIE PROGRAMU:

- ZESPÓŁ D.S. ŚRÓDMIEŚCIA,
- DELIMITACJA OBSZARU,
- ANALIZA SWOT,
- KONSULTACJE SPOŁECZNE,
- INWENTARYZACJA  
URBANISTYCZNA,
- WNIOSKI OD MIESZKAŃCÓW.



# ZINTEGROWANY PROGRAM ROZWOJU PRZESTRZENNEGO ŚRÓDMIEŚCIA OLSZTYNA



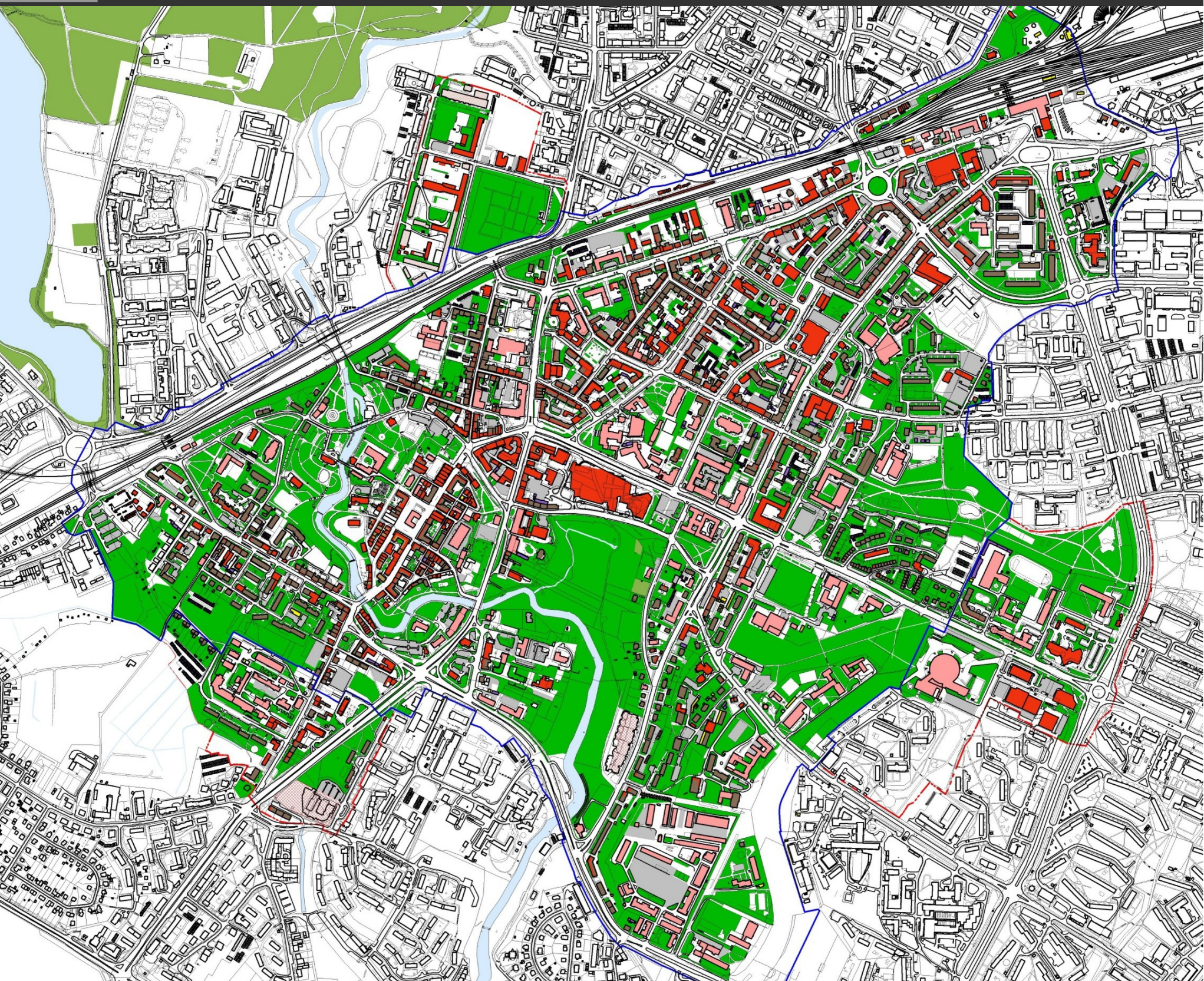
-  GRANICA ŚRÓDMIEŚCIA
-  POTENCJALNE OBSZARY ROZWOJU ŚRÓDMIEŚCIA (Z OPISEM)
-  OBSZARY PLANÓW OBOWIĄZUJĄCYCH (ZWYCZAJOWE NAZWY PLANÓW)
-  OBSZARY PLANÓW WSZCZĘTYCH
-  ŚRODEK ŚRÓDMIEŚCIA
-  TRASY PRZEJŚĆ PIESZYCH OD ŚRODKA DO GRANIC ŚRÓDMIEŚCIA (odległość i czas przejścia)
-  KOLEJ
-  DROGI GŁÓWNE I ZBIORCZE
-  ŁYNA

DELIMITACJA, PLANY ISTNIEJĄCE





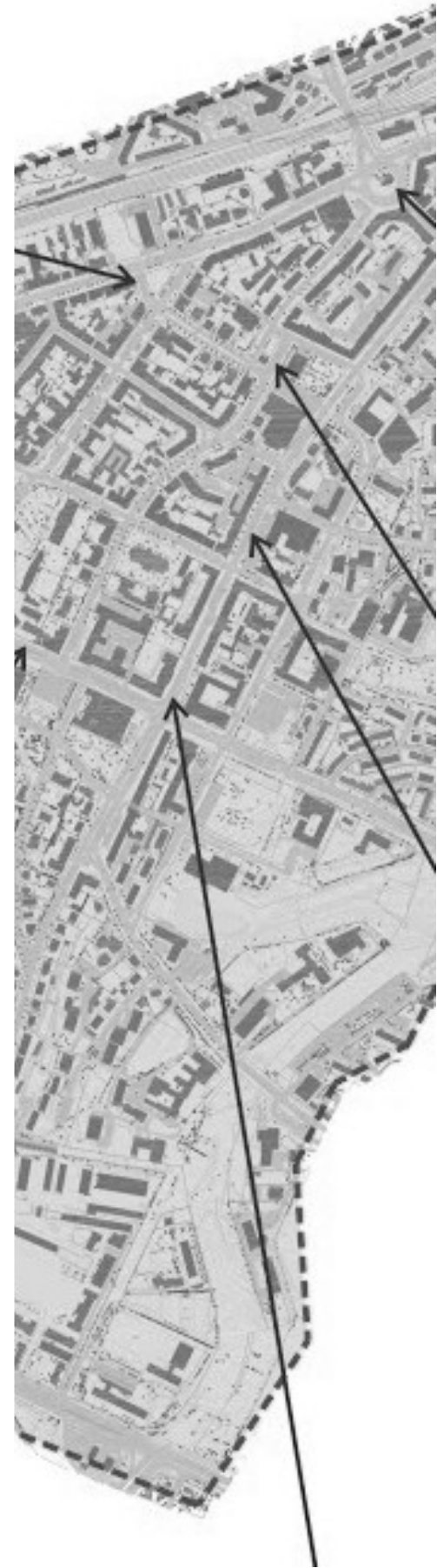
# ZINTEGROWANY PROGRAM ROZWOJU PRZESTRZENNEGO ŚRÓDMIEŚCIA OLSZTYNA



## INWENTARYZACJA URBANISTYCZNA

**OPRACOWANIA, KTÓRE  
POWSTAŁY W TRAKCIE  
PRAC NAD PROGRAMEM:**

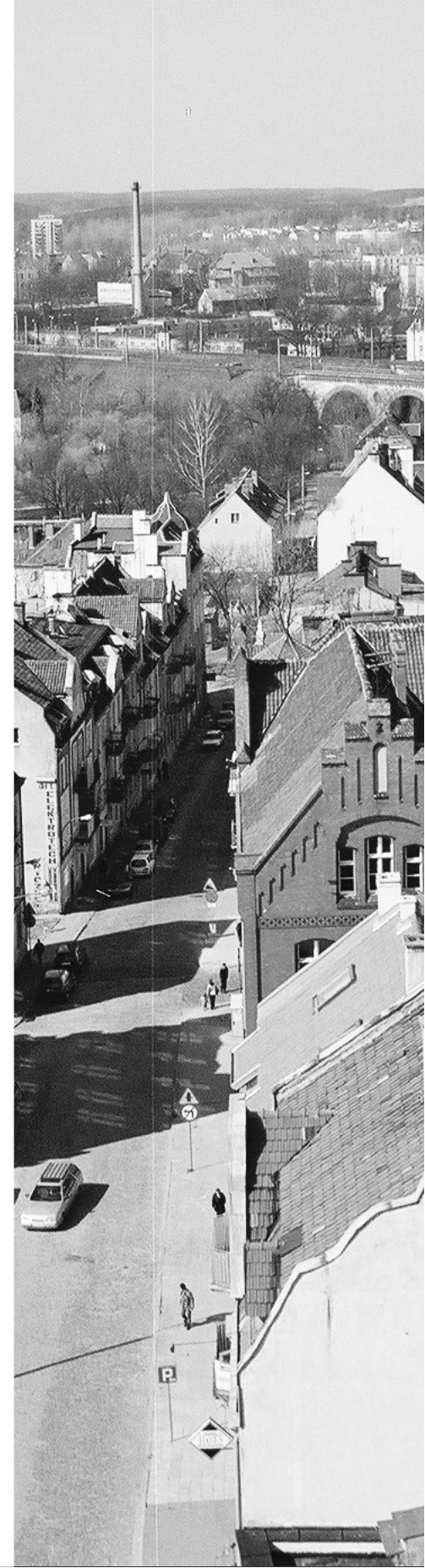
- INWENTARYZACJA  
URBANISTYCZNA,**
- PROGRAM ZIELENI,**
- RAPORTY Z KONSULTACJI  
SPOŁECZNYCH,**
- STUDIUM KOMUNIKACYJNE  
OBSZARU ŚRÓDMIEŚCIA.**



# ZINTEGROWANY PROGRAM ROZWOJU PRZESTRZENNEGO ŚRÓDMIEŚCIA OLSZTYNA

## DZIAŁANIA BIEŻĄCE W PRZESTRZENI ŚRÓDMIEŚCIA (W TRAKCIE PRAC NAD PROGRAMEM):

- KONKURSY ARCHITEKTONICZNO-URBANISTYCZNE;
- KONFERENCJE I WYDARZENIA;
- PLANY MIEJSCOWE;
- DZIAŁANIA PROJEKTOWE ORAZ REALIZACYJNE.



# ZINTEGROWANY PROGRAM ROZWOJU PRZESTRZENNEGO ŚRÓDMIEŚCIA OLSZTYNA



PREZYDENT OLSZTYNA ZAPRASZA NA KONFERENCJĘ

# ŚRÓDMIEŚCIE W RUCHU





# ZINTEGROWANY PROGRAM ROZWOJU PRZESTRZENNEGO ŚRÓDMIEŚCIA OLSZTYNA

## **CEL GŁÓWNY PRGRAMU:**





**WZROST ATRAKCYJNOŚCI ŚRÓDMIEŚCIA  
ZNACZĄCYM CZYNNIKIEM WZROSTU JAKOŚCI  
ŻYCIA W OLSZTYNIE**






**CELE STRATEGICZNE PROGRAMU:**

**– ATRAKCYJNE CIĄGI PRZESTRZENI  
PUBLICZNYCH,** 

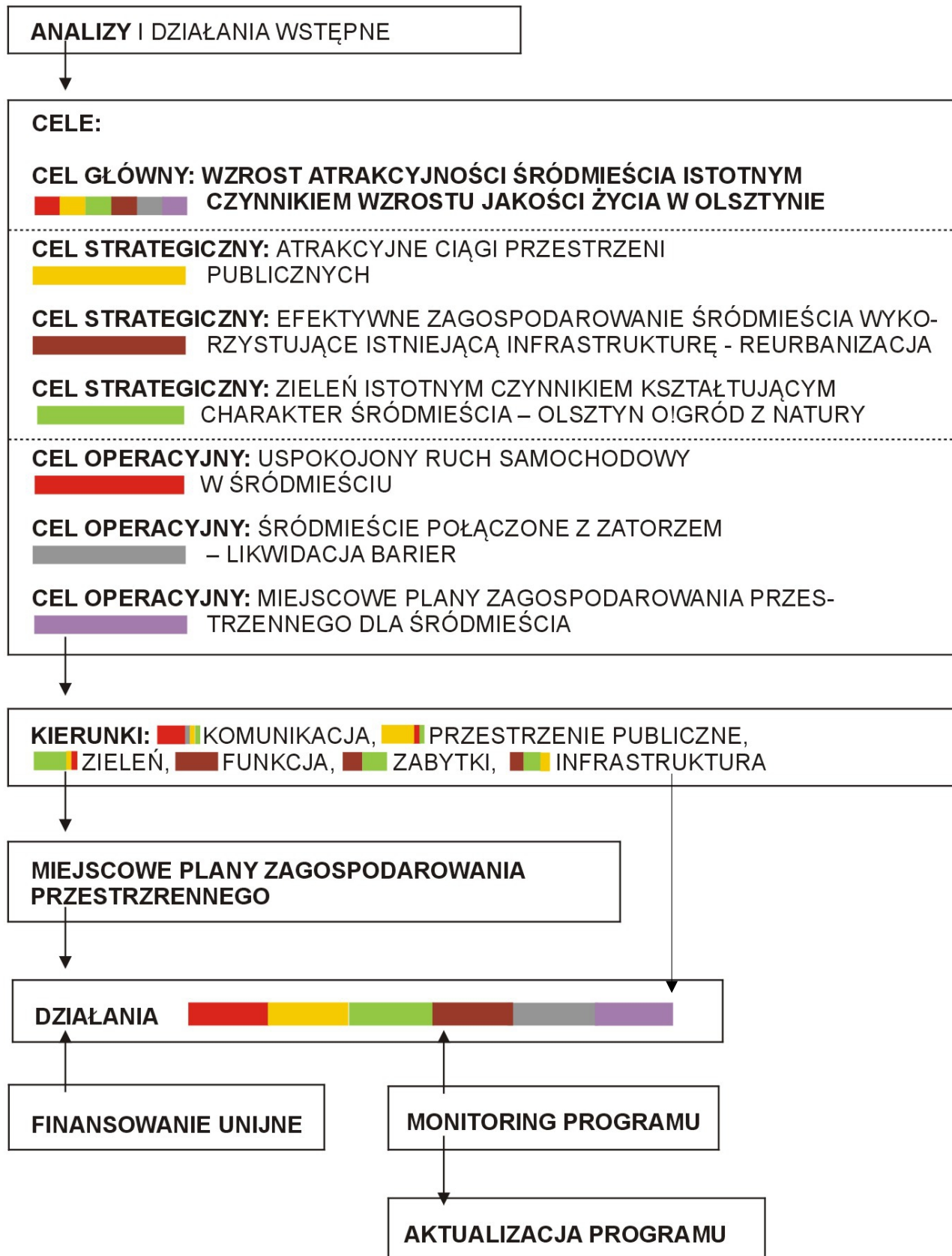
**– EFEKTYWNE ZAGOSPODAROWANIE  
ŚRÓDMIEŚCIA WYKORZYSTUJĄCE  
ISTNIEJĄCĄ INFRASTRUKTURĘ –  
REURBANIZACJA,** 

**– ZIELEŃ ISTOTNYM CZYNNIKIEM  
KSZTAŁTUJĄCYM CHARAKTER  
ŚRÓDMIEŚCIA - OLSZTYN  
O!GRÓD Z NATURY.** 

**CELE OPERACYJNE PROGRAMU:**

- USPOKOJONY RUCH SAMOCHODOWY  
W ŚRÓDMIEŚCIU, **
- ŚRÓDMIEŚCIE POŁĄCZONE Z ZATORZEM -  
LIKWIDACJA BARIER, **
- PLANY ZAGOSPODAROWANIA PRZES-  
TRZENNEGO DLA ŚRÓDMIEŚCIA. **

# ZINTEGROWANY PROGRAM ROZWOJU PRZESTRZENNEGO ŚRÓDMIEŚCIA OLSZTYNA





# ZINTEGROWANY PROGRAM ROZWOJU PRZESTRZENNEGO ŚRÓDMIEŚCIA OLSZTYNA

## KIERUNKI:

- KOMUNIKACJA,
- PRZESTRZENIE PUBLICZNE,
- ZIELEŃ,
- FUNKCJA,
- ZABYTKI I DOBRA KULTURY WSPÓŁCZESNEJ,
- INFRASTRUKTURA.

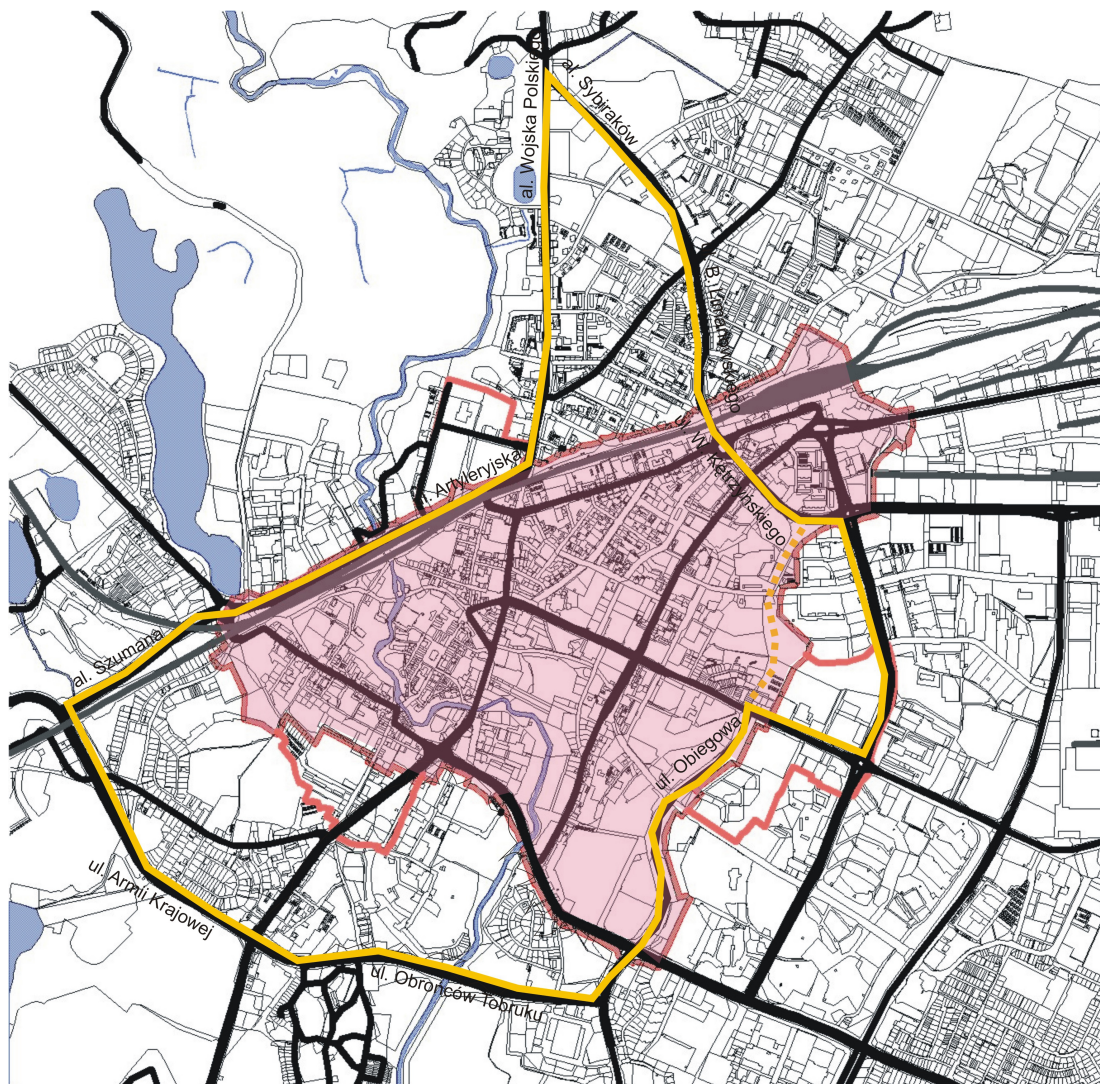


# ZINTEGROWANY PROGRAM ROZWOJU PRZESTRZENNEGO ŚRÓDMIEŚCIA OLSZTYNA

## KOMUNIKACJA – KIERUNKI I DZIAŁANIA

### Przekierowanie tranzytu śródmiejskiego na zewnętrzny ring:

- wprowadzenie hierarchizacji funkcjonalnej ulic;
- przebudowa układu komunikacyjnego.



#### OZNACZENIA:

Obszar Śródmieszcia

Drogi główne, zbiorcze i ważniejsze lokalne

Ring

Uzupełnienie ringu (II część Obiegowej)

# ZINTEGROWANY PROGRAM ROZWOJU PRZESTRZENNEGO ŚRÓDMIEŚCIA OLSZTYNA

## **KOMUNIKACJA – KIERUNKI I DZIAŁANIA c.d.**

### **Przebudowa ulic Śródmieścia pod kątem uspokajania ruchu samochodowego:**

- opracowanie koncepcji uspokojenia ruchu w Śródmieściu;
- wprowadzenie strefy TEMPO 30;
- strefa zamieszkania na obszarze Starego Miasta;
- przestrzeń współdzielona (np. na skrzyżowaniu ulic: Prosta, Grunwaldzka oraz Warszawska);
- ograniczenie ilości skrzyżowań oraz stworzenie systemu równorzędnych skrzyżowań ulic;
- system ulic jednokierunkowych;
- fizyczne elementy uspokajania ruchu.



## **KOMUNIKACJA – KIERUNKI I DZIAŁANIA c.d.**

### **Spójna polityka parkingowa:**

- budowa i przebudowa parkingów;
- uporządkowanie przestrzeni podwórek;
- przebudowa ulic pod kątem wygospodarowania powierzchni parkingowej;
- zmodyfikowanie strefy płatnego parkowania;
- parkingi dla rowerów.

### **Poprawa komfortu pieszych:**

- opracowanie i wdrażanie koncepcji prowadzenia ciągów komunikacji pieszej oraz standardów dróg pieszych w Olsztynie;
- przebudowa istniejącego tunelu pieszego na przedłużeniu ul. 1-go Maja;
- dodatkowe połączenia piesze z Zatorzem;
- powiązanie przekształceń infrastruktury komunikacyjnej z celami i działaniami zawartymi w Strategii Bezpieczeństwa Ruchu Drogowego dla Olsztyna.

# ZINTEGROWANY PROGRAM ROZWOJU PRZESTRZENNEGO ŚRÓDMIEŚCIA OLSZTYNA

## KOMUNIKACJA – KIERUNKI I DZIAŁANIA c.d.

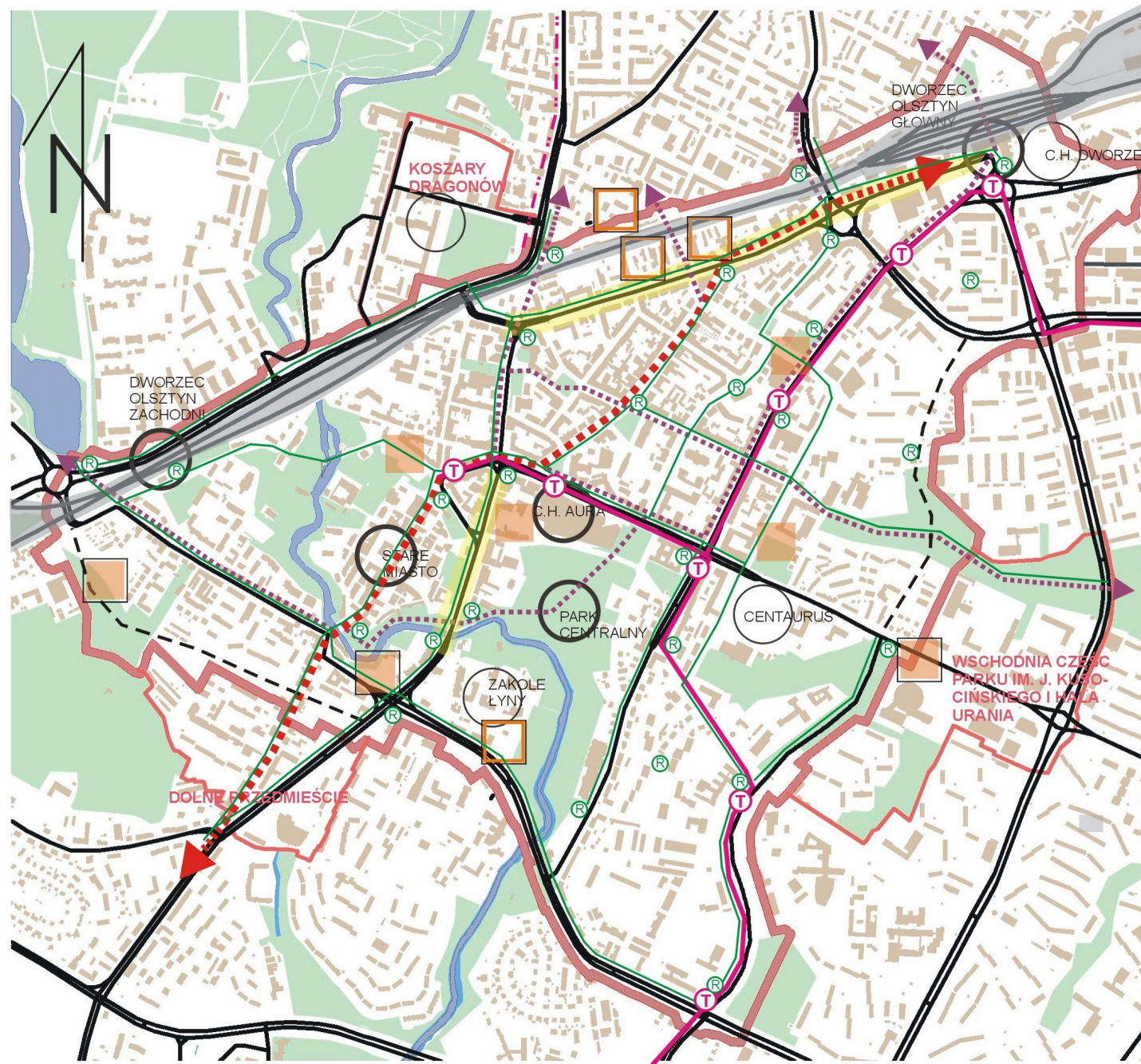
### Poprawa warunków dla rowerzystów:

– uruchomienie systemu roweru miejskiego (pod warunkiem zdecydowanej poprawy warunków poruszania się rowerem po Śródmieściu i pozostałych obszarach Olsztyna).

### Podniesienie jakości transportu publicznego



# ZINTEGROWANY PROGRAM ROZWOJU PRZESTRZENNEGO ŚRÓDMIEŚCIA OLSZTYNA



0 50 100 500m

KOMUNIKACJA

## **PRZESTRZENIE PUBLICZNE – KIERUNKI I DZIAŁANIA**

### **Tworzenie ciągów przestrzeni publicznych:**

- koncepcje zielonej i niebieskiej trasy pieszo-rowerowej;
- likwidacja słabych ogniw ciągów przestrzeni publicznych;
- utworzenie połączeń w celu powstania nowych ciągów przestrzeni publicznych;
- utworzenie głównej trasy spacerowo-handlowej;
- Konkursy architektoniczne na przestrzenie publiczne w Śródmieściu.

### **Zakaz grodzenia przestrzeni publicznych:**

- usunięcie ogrodzeń: Amfiteatru, kościoła ewangelickiego, budynku dawnej Rejencji.

## **PRZESTRZENIE PUBLICZNE – KIERUNKI I DZIAŁANIA c.d.**

### **Uporządkowanie informacji wizualnej:**

- SIM i OSUR – przyjęcie, wdrażanie, zapisywanie w miejscowych planach zagospodarowania przestrzennego;
- system informacji handlowo-turystycznej sprzężonej z przystankami transportu zbiorowego;
- objęcie najcenniejszych historycznie obszarów Śródmieścia parkiem kulturowym.

### **Konkursy architektoniczne na przestrzenie publiczne:**

- uczytelnienie przebiegu średniowiecznych murów obronnych;
- urządzenie Starego Miasta;
- targowisko przy ul. Grunwaldzkiej;
- budynek aresztu przy Al. Marsz. J. Piłsudskiego wraz z placem;
- wejście do Parku im. J. Kusocińskiego od strony ul. E. Kościńskiego;
- tunel pieszo-rowerowy pod torami, łączący ul. Kajki z ul. Kolejową.



# ZINTEGROWANY PROGRAM ROZWOJU PRZESTRZENNEGO ŚRÓDMIEŚCIA OLSZTYNA



## **ZIELEŃ – KIERUNKI I DZIAŁANIA**

### **Zwiększenie atrakcyjności śródmiejskich parków:**

- działania w Parku im. J. Kusocińskiego, Parku Podzamcze oraz na zabytkowym cmentarzu Sw. Jakuba.

### **Podniesienie rangi śródmiejskich skwerów:**

- działania na skwerach: przy ul. A. Mickiewicza, przy dworcu Olsztyn Zachodni, przy ul. M. Konopnickiej, przy Placu Pułaskiego, na Placu Jedności Słowiańskiej, przy ul. S. Staszica, przy ul. M. Kajki, przy ulicach M. Kopernika i Dąbrowszczaków, im. A. Wakara;
- projekt układu skwerów w Śródmieściu.

### **Dbłość o zieleń w pasach drogowych:**

- przywracanie alejowego charakteru ulic: Dąbrowszczaków, A. Mickiewicza, M. Kopernika, Partyzantów.

## **ZIELEŃ – KIERUNKI I DZIAŁANIA c.d.**

**Tworzenie enklaw zieleni w kwartałach zabudowy mieszkaniowo-usługowej:**

- wykonanie projektów zagospodarowania terenu podwórek;
- uporządkowanie spraw własnościowych;
- wpisanie zieleni podwórek do mpzp.

**Wprowadzanie zieleni na placach zabaw**

**Wprowadzanie zieleni do otoczenia szkół i przedszkoli**

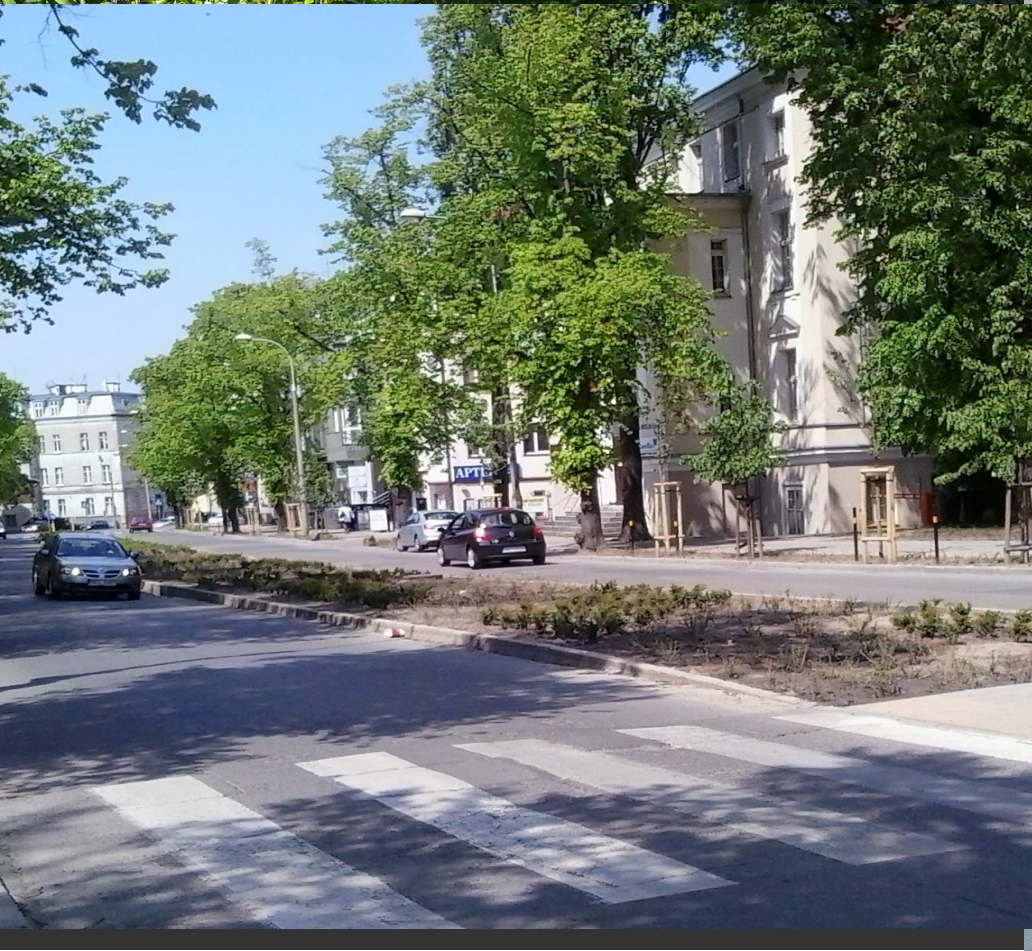
**Tworzenie zielonych ciągów pieszych i pieszo-rowerowych:**

- przywracanie alejowego charakteru ulicom Śródmieścia;
- wykonanie projektów koncepcyjnych zielonej i niebieskiej trasy rekreacyjnej, realizacja trasy niebieskiej (Łynostrada).

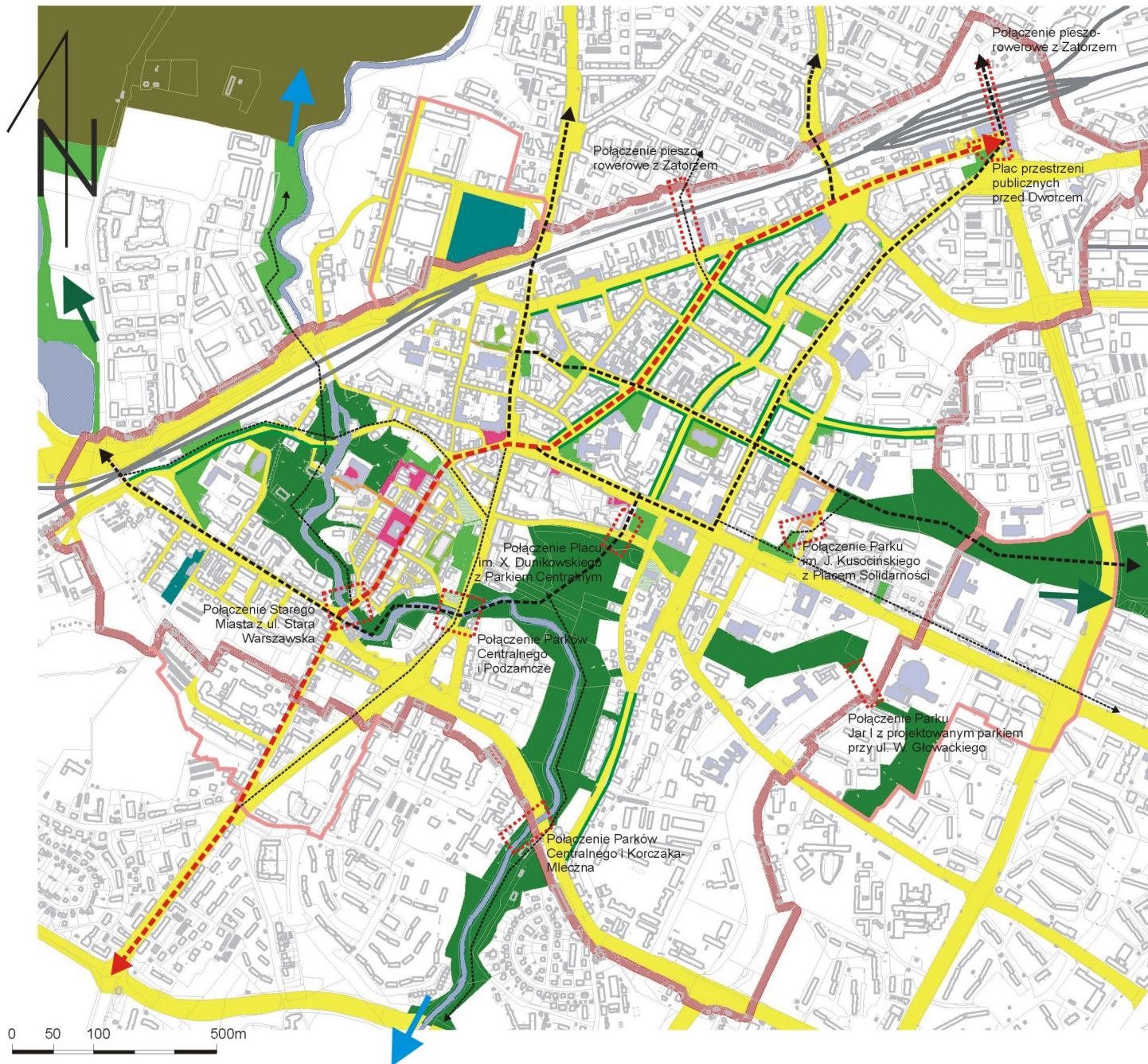
# ZINTEGROWANY PROGRAM ROZWOJU PRZESTRZENNEGO ŚRÓDMIEŚCIA OLSZTYNA



# ZINTEGROWANY PROGRAM ROZWOJU PRZESTRZENNEGO ŚRÓDMIEŚCIA OLSZTYNA



# ZINTEGROWANY PROGRAM ROZWOJU PRZESTRZENNEGO ŚRÓDMIEŚCIA OLSZTYNA



- PRZESTRZENIE ULIC
- CIĄGI PIESZE
- PLACE PRZESTRZENI PUBLICZNYCH
- GMACHY PUBLICZNE
- SKWERY I ZIELEŃCE, ZIELEŃ UŻĄDZONA
- ZIELEŃ TOWARZYSZĄCA BUDYNKOM
- PARKI
- NIECZYNNE ZABYTKOWE CMENTARZE
- LAS MIEJSKI
- ALEJOWY SZPALER DRZEW
- BRAKUJĄCE ELEMENTY CIŚGŁOŚCI PRZESTRZENI PUBLICZNYCH Z OPISEM
- GŁÓWNA TRASA SPACEROWO-HANDLOWA
- TRASY INTENSYWNEGO RUCHU PIESZEGO
- POZOSTAŁE WAŻNE TRASY RUCHU PIESZEGO
- KIERUNEK ZIELONEJ TRASY SPACEROWEJ
- KIERUNEK NIEBIESKIEJ TRASY SPACEROWEJ
- GRANICA ŚRÓDMIEŚCIA
- POTENCJALNE OBSZARY ROZWOJU ŚRÓDMIEŚCIA
- WODY

## PRZESTRZENIE PUBLICZNE I ZIELEŃ

## FUNKCJA – KIERUNKI I DZIAŁANIA

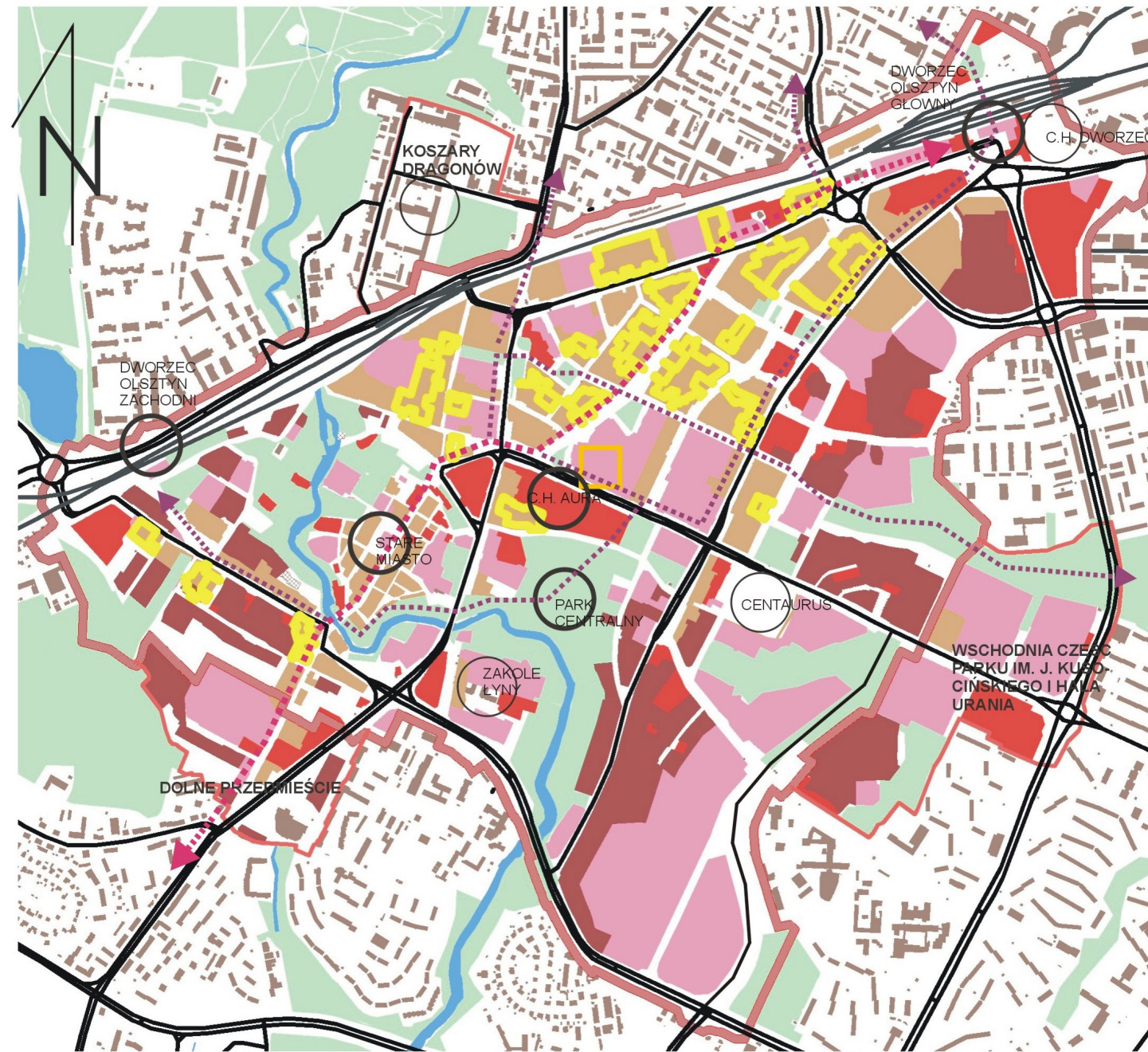
### **Reurbanizacja – optymalne dogęszczanie zabudowy:**

- zagospodarowanie kwartałów śródmiejskiej zabudowy mieszkalno-usługowej;
- przeniesienie aresztu śledczego, konkurs na adaptację budynku pod funkcje śródmiejskie oraz zagospodarowanie placu.

### **Przekształcenia funkcji w celu ożywienia Śródmieścia:**

- wprowadzenie funkcji mieszkaniowej oraz funkcji sportu, rekreacji i placów zabaw dla dzieci w odzyskane przestrzenie kwartałów;
- program „Zamieszkać w Śródmieściu Olsztyna”;
- wyposażenie przestrzeni publicznych Śródmieścia (parki, skwery) w elementy służące sportowi, rekreacji, zabawie dzieci oraz w toalety publiczne;
- stworzenie na Starym Mieście „Galerii Handlowej pod gołym niebem”;
- zakaz budowy WOHów w Śródmieściu (z wyjątkiem dworca Olsztyn Główny).

# ZINTEGROWANY PROGRAM ROZWOJU PRZESTRZENNEGO ŚRÓDMIEŚCIA OLSZTYNA



- ZABUDOWA MIESZKALNO-USŁUGOWA (wraz z garażami i parkingami podwórek oraz towarzyszącą im zielenią, usługi w przeważającej ilości w parterach)
- ZABUDOWA USŁUGOWA
- ZABUDOWA UŻYTECZNOŚCI PUBLICZNEJ (oświata, urzędy, kościoły, służba zdrowia, obiekty kultury)
- ZABUDOWA MIESZKANIOWA (usługi stanowią mniej niż ok. 15% powierzchni użytkowej)
- FRAGMENTY KWARTAŁÓW ZABUDOWY DO PRZEKSZTAŁCEN (optymalne dogęszczanie zabudowy, z parkingami i urządzeniem podwórek)
- ISTNIEJĄCY ARESZT DO PRZEKSZTAŁCEN
- ISTNIEJĄCE/PROJEKTOWANE WAŻNE GENERATORY RUCHU
- GŁÓWNA TRASA SPACEROWO-HANDLOWA
- TRASY INTENSYWNEGO RUCHU PIESZEGO
- DROGI GŁÓWNE, ZBIORCZE I LOKALNE
- GRANICA ŚRÓDMIEŚCIA
- POTENCJALNE OBSZARY ROZWOJU ŚRÓDMIEŚCIA
- BUDYNKI ISTNIEJĄCE
- ZIELEŃ
- WODY

0 50 100 500m

## STRUKTURA FUNKCJONALNO-PRZESTRZENNA



## ZABYTKI I DOBRA KULTURY WSPÓŁCZESNEJ – KIERUNKI I DZIAŁANIA

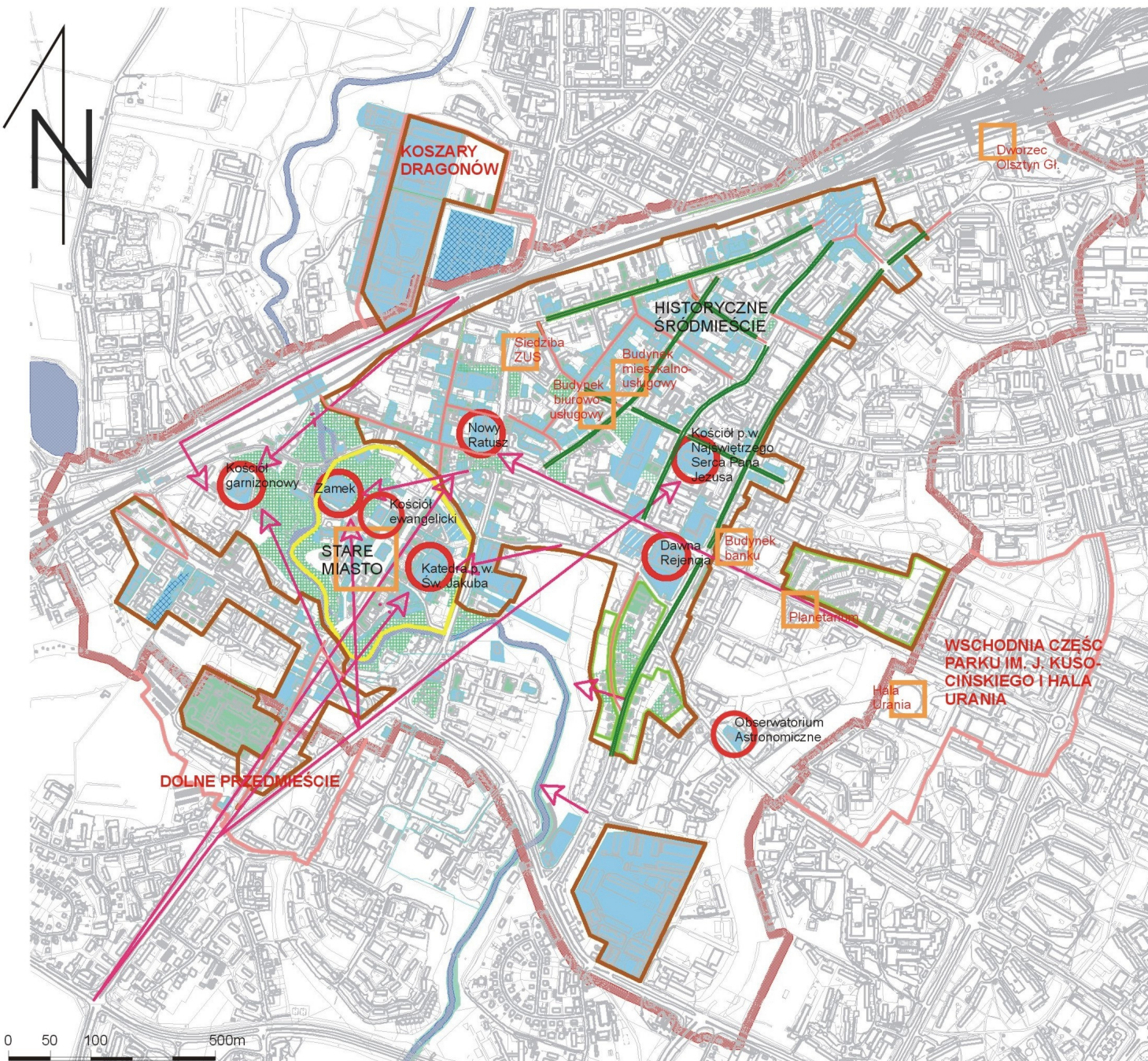
Ochrona zabytkowych układów przestrzennych, historycznego krajobrazu, zabytków architektury i budownictwa, wnętrz ulic, zespołów budowlanych, zabytków techniki, zieleni zabytkowej oraz dóbr kultury współczesnej:

- studium krajobrazu kulturowego;
- programy rewaloryzacji historycznej zespołów zabytkowych, modernizacji konserwatorskiej budynków;
- system pomocy organizacyjnej, finansowej, merytorycznej i prawnej dla właścicieli budynków zabytkowych;
- oznakowanie w systemie SIM obiektów zabytkowych oraz cennych kulturowo;
- katalog obiektów stanowiących dobra kultury współczesnej;
- działania edukacyjne w zakresie ochrony zabytków oraz dóbr kultury współczesnej,;
- zapisy chroniące zabytki i dobra kultury współczesnej w mpzp.

# ZINTEGROWANY PROGRAM ROZWOJU PRZESTRZENNEGO ŚRÓDMIEŚCIA OLSZTYNA



# ZINTEGROWANY PROGRAM ROZWOJU PRZESTRZENNEGO ŚRÓDMIEŚCIA OLSZTYNA



- OBIEKTY I OBSZARY WPISANE DO REJESTRU ZABYTKÓW
- OBIEKTY I OBSZARY WPISANE DO GMINNEJ EWIDENCJI ZABYTKÓW
- OBSZAR URBANISTYCZNY STAREGO MIASTA WPISANY DO REJESTRU ZABYTKÓW
- ZIELEŃ WPISANA DO GMINNEJ EWIDENCJI ZABYTKÓW
- ZABYTKOWY CMEN TARZ
- OBSZAR DOMINACJI ZABUDOWY HISTORYCZNEJ O ZACHOWANYM UKŁADZIE URBANISTYCZNYM
- ZESPOŁY ZABUDOWY WG. IDEI "MIASTO-OGRÓD"
- DOMINANTA
- OBIEKT POSTULOWANY DO OBJĘCIA OCHRONĄ DÓBR KULTURY WSPÓŁCZESNEJ
- ZABYTKOWE ULICE
- ZABYTKOWE ULICE ALEJOWE
- EKSPOZYCJA
- GRANICA ŚRÓDMIEŚCIA
- POTENCJALNE OBSZARY ROZWOJU ŚRÓDMIEŚCIA
- WODY

ZABYTKI I DOBRA KULTURY WSPÓŁCZESNEJ

## **INFRASTRUKTURA – KIERUNKI I DZIAŁANIA**

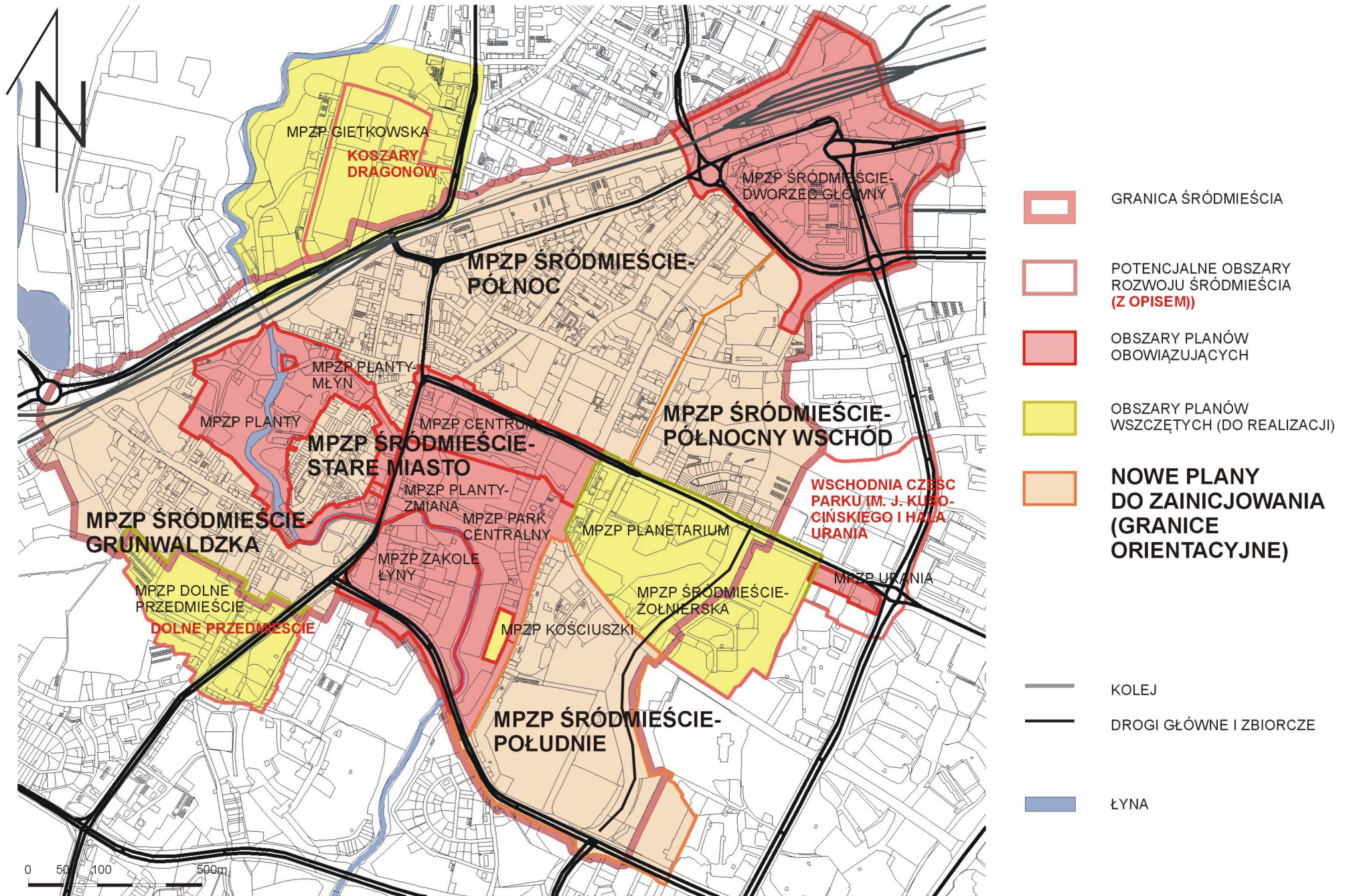
### **Infrastruktura a reurbanizacja i przestrzenie publiczne:**

- zapewnienie odpowiedniej jakości wody do picia i potrzeb gospodarczych;
- budowa, remont, przebudowa instalacji grzewczych;
- adaptacja obiektów infrastruktury technicznej;
- zwiększenie dostępności usług telekomunikacyjnych;
- budowa kanałów technologicznych w celu uporządkowania przebiegu sieci;
- remont i przebudowa urządzeń elektroenergetycznych;
- rozbiórka nieczynnych instalacji i sieci infrastruktury technicznej;
- budowa, przebudowa, modernizacja infrastruktury służącej bezpieczeństwu (oświetlenia, systemów monitoringu);
- uatrakcyjnienie przestrzeni miejskiej poprzez: zindywidualizowane oświetlenie ulic i budynków, instalowanie w wybranych publicznych miejscach ogrzewaczy i kurtyn wodnych; wykorzystanie wody deszczowej przed odprowadzeniem jej nadmiaru do kanalizacji deszczowej.

# ZINTEGROWANY PROGRAM ROZWOJU PRZESTRZENNEGO ŚRÓDMIEŚCIA OLSZTYNA



# ZINTEGROWANY PROGRAM ROZWOJU PRZESTRZENNEGO ŚRÓDMIEŚCIA OLSZTYNA



OBSZARY ŚRÓDMIEŚCIA DO OBJĘCIA PLANAMI

## **PODSUMOWANIE**

- Cele programu a projektowane działania**
- Opracowania dotyczące przestrzeni Śródmieścia wskazane dla osiągnięcia celów Programu**
- Projektowane działania a finansowanie unijne**
- Konsultacje społeczne a finalny projekt Programu**
- Monitoring Programu**

# ZINTEGROWANY PROGRAM ROZWOJU PRZESTRZENNEGO ŚRÓDMIEŚCIA OLSZTYNA





# ZINTEGROWANY PROGRAM ROZWOJU PRZESTRZENNEGO ŚRÓDMIEŚCIA OLSZTYNA



# ZINTEGROWANY PROGRAM ROZWOJU PRZESTRZENNEGO ŚRÓDMIEŚCIA OLSZTYNA

SCHEMAT ZINTEGROWANEGO PROGRAMU ROZWOJU PRZESTRZENNEGO ŚRÓDMIEŚCIA OLSZTYNA (WERSJA ROBOCZA)

## PRZYCZYNY POWSTANIA PROGRAMU:

- BRAK MIEJSCOWYCH PLANÓW ZAGOSPODAROWANIA DLA KLUCZOWYCH OBSZARÓW ŚRÓDMIEŚCIA
- POTRZEBA UPORZĄDKOWANIA ŚRÓDMIEJSKIEJ PRZESTRZENI
- ZGŁASZANE PRZEZ MIESZKAŃCÓW POTRZEBY I PROBLEMY (DOMINACJA RUCHU SAMOCHODOWEGO, MAŁO TRAS ROWEROWYCH, UCIAZLIWOŚĆ DLA PIESZYCH, ZBYT MAŁO ATRAKCYJNYCH PRZESTRZENI PUBLICZNYCH, POTRZEBA WIĘKSZEJ DBAŁOŚCI O ZIELEŃ ŚRÓDMIEJSKA)
- FORMUŁA POZWALAJĄCA NA DOWOLNE KSZTAŁTOWANIE PROGRAMU KONSULTACJI SPOŁECZNYCH, KOORDYNOWANIE DZIAŁAŃ BIEŻĄCYCH, POSZERZENIE ANALIZY O ASPEKT SPOŁECZNY I GOSPODARCZY.

## ZINTEGROWANY PROGRAM ROZWOJU PRZESTRZENNEGO ŚRÓDMIEŚCIA OLSZTYNA

### STAN WYJŚCIOWY →

- KARTA LIPSKA, KRAJOWA POLITYKA MIEJSKA
- ISTNIĄCE LOKALNE DOKUMENTY PLANISTYCZNO
- STRATEGICZNE: Strategia, Studium, plany obowiązujące, plany wszczęte;
- DOKUMENTY POWIĄZANE: Raport o stanie miasta, Badanie opinii mieszkańców Olsztyna, Program Ochrony Środowiska; Program Ochrony Środowiska przed Hałasem; Strategia Bezpieczeństwa Ruchu Drogowego dla Olsztyna; Miejski Program Poprawy Bezpieczeństwa Ruchu Drogowego, Analizy powykonawcze parkingów

### DZIAŁANIA WSTĘPNE →

- ZESPÓŁ DO SPRAW ŚRÓDMIEŚCIA (wnioski merytorycznych wydziałów UM)
- DELIMITACJ OBSZARU ŚRÓDMIEŚCIA;;
- ANALIZA SWOT;
- KONSULTACJE SPOŁECZNE;
- INWENTARYZACJA URBANISTYCZNA;
- INDYWIDUALNE WNIOSKI.

### OPRACOWANIA WYGENEROWANE

- INWENTARYZACJA URBANISTYCZNA;
- PROGRAM ROZWOJU ZIELENI MIEJSKIEJ;
- RAPORT Z KONSULTACJI SPOŁECZNYCH;
- STUDIUM KOMUNIKACJNE OBSZARU ŚRÓDMIEŚCIA OLSZTYNA.

### DZIAŁANIA BIEŻĄCE

- KONKURSY ARCHITEKTONICZNO-URBANISTYCZNE**
- KONKURS NA OPRACOWANIE KONCEPCJI ZAGOSPODAROWANIA OTOCZENIA PROJEKTOWANEGO POMNIKA ARMII KRAJOWEJ PRZY ALEI M. J. PIŁSUDSKIEGO W OLSZTYNIE;
  - KONKURS NA OPRACOWANIE KONCEPCJI ZAGOSPODAROWANIA PLACU XAWEREGO DUNIKOWSKIEGO;
  - KONKURS ARCHITEKTONICZNO-URBANISTYCZNY NA POŁĄCZENIE PARKU PODZAMCZE, PARKU CENTRALNEGO I PLACU JEDNOŚCI SŁOWIAŃSKIEJ PRZY JEDNOCZESNEJ PRZEBUDOWIE MOSTU ŚW. JAKUBA ORAZ ULIC S. PIENIĘŻNEGO I S. STASZCZA W OLSZTYNIE.

**CEL GŁÓWNY: WZROST ATRAKCYJNOŚCI PRZESTRZENI ŚRÓDMIEŚCIA ZNA CZYMIEM WZROSTU JAKOŚCI ŻYCIA W OLSZTYNIE**

### CELE: OPERACYJNE:

- USPOKOJONY RUCH SAMOCHODOWY W ŚRÓDMIEŚCIU
- ŚRÓDMIEŚCIE POŁĄCZONE Z ZATORZEM
- LIKWIDACJA BARIER
- PLANY ZAGOSPODAROWANIA DLA ŚRÓDMIEŚCIA

### STRATEGICZNE:

- ATRAKCYJNE CIĄGI PRZESTRZENI PUBLICZNYCH
- EFEKTYWNE ZAGOSPODAROWANIE ŚRÓDMIEŚCIA WYKORZYSTUJĄCE ISTNIEJĄCĄ INFRASTRUKTURĘ -REURBANIZACJA
- ZIELEŃ ISTOTNYM CZYNNIKIEM KSZTAŁTUJĄCYM CHARAKTER ŚRÓDMIEŚCIA - "OLSZTYN O'GRÓD Z NATURY"

### KIERUNKI:

#### KOMUNIKACJA:

- PRZEKIEROWANIE TRANZYTU ŚRÓDMIEJSKIEGO NA ZEWNĘTRZNY RING;
- PROWADZENIE SPÓJNEJ POLITYKI PARKINGOWEJ;
- MODERNIZACJA ULIC POD KĄTEM USPOKAJANIA RUCHU SAMOCHODOWEGO;
- POPRAWA KOMFORTU PIESZYCH;
- POPRAWA WARUNKÓW DLA ROWERZYSTÓW;
- PORAWIENIE JAKOŚCI TRANSPORTU PUBLICZNEGO;

#### FUNKCJA:

- REURBANIZACJA – OPTIMALNE DOGĘSZCZANIE ZABUDOWY;
- PRZEKSZTAŁCENIA FUNKCJI SŁUŻĄCE OŻYWIENIU ŚRÓDMIEŚCIA

#### SPOŁECZEŃSTWO I GOSPODARKA:

#### PRZESTRZENIE PUBLICZNE:

- TWORZENIE CIĄGÓW PRZESTRZENI PUBLICZNYCH;
- ZAKAZ GRODZENIA PRZESTRZENI PUBLICZNYCH;
- UPRZĄDKOWANIE INFORMACJI WIZUALNEJ;
- KONKURSY ARCH. NA PRZESTRZENI PUBLICZNE;;

#### ZABYTKI:

- OCHRONA ZABYTKOWYCH UKŁADÓW PRZESTRZENNYCH;
- ODNOWA HISTORYCZNEGO KRAJOBRAZU ŚRÓDMIEŚCIA;;
- OCHRONA ZABYTKÓW ARCHITEKTURY I BUDOWNICTWA WNETRZ ULIC, ZESPOŁÓW BUDOWLANYCH, ZABYTKÓWTECHNIKI
- OCHRONA ZIELENI ZABYTKOWEJ;
- OCHRONA OBIEKTÓW STANOWIĄCYCH DOBRO KULTURY WSPÓŁCZESNEJ

#### ZIELEŃ:

- ZWIĘKSZANIE ATRAKCYJNOŚCI PARKÓW;
- NADANIE RANGI SKWEROM;
- DBAŁOŚĆ O ZIELEŃ W PASACH DROGOWYCH;
- TWORZENIE ENKLAW ZIELENI W KWARTAŁACH ZABUDOWY MIESZKANIOWO-USŁUGOWEJ;
- WPROWADZANIE ZIELENI NA PLACACH ZABAW;
- WPROWADZANIE ZIELENI DO OTOCZENIA SZKÓŁ I PRZEDSZKOLI;
- ZAZIELENIANIE PODWÓREK;
- TWORZENIE ZIEŁONNYCH CIĄGÓW PIESZYCH I PIESZO-ROWEROWYCH.

#### INFRASTRUKTURA:

- INFRASTRUKTURA A REURBANIZACJA
- INFRASTRUKTURA A PRZESTRZENIE PUBLICZNE I ZIELEŃ ŚRÓDMIEŚCIA

## PLANY

1. MPZP ŚRÓDMIEŚCIE-STARE MIASTO
2. MPZP ŚRÓDMIEŚCIE PÓŁNOC
3. MPZP ŚRÓDMIEŚCIE-GRUNWALDZKA
4. MPZP ŚRÓDMIEŚCIE PÓŁNOCNY WŚCHÓD
5. MPZP ŚRÓDMIEŚCIE PÓŁDNIENIE

## DZIAŁANIA

### MONITORING:

### FORMY EDYCJI:

- SCHEMAT;
- PREZENTACJA;
- DOKUMENT (DO UCHWALENI);
- ULOTKA (STRESZENIE).

