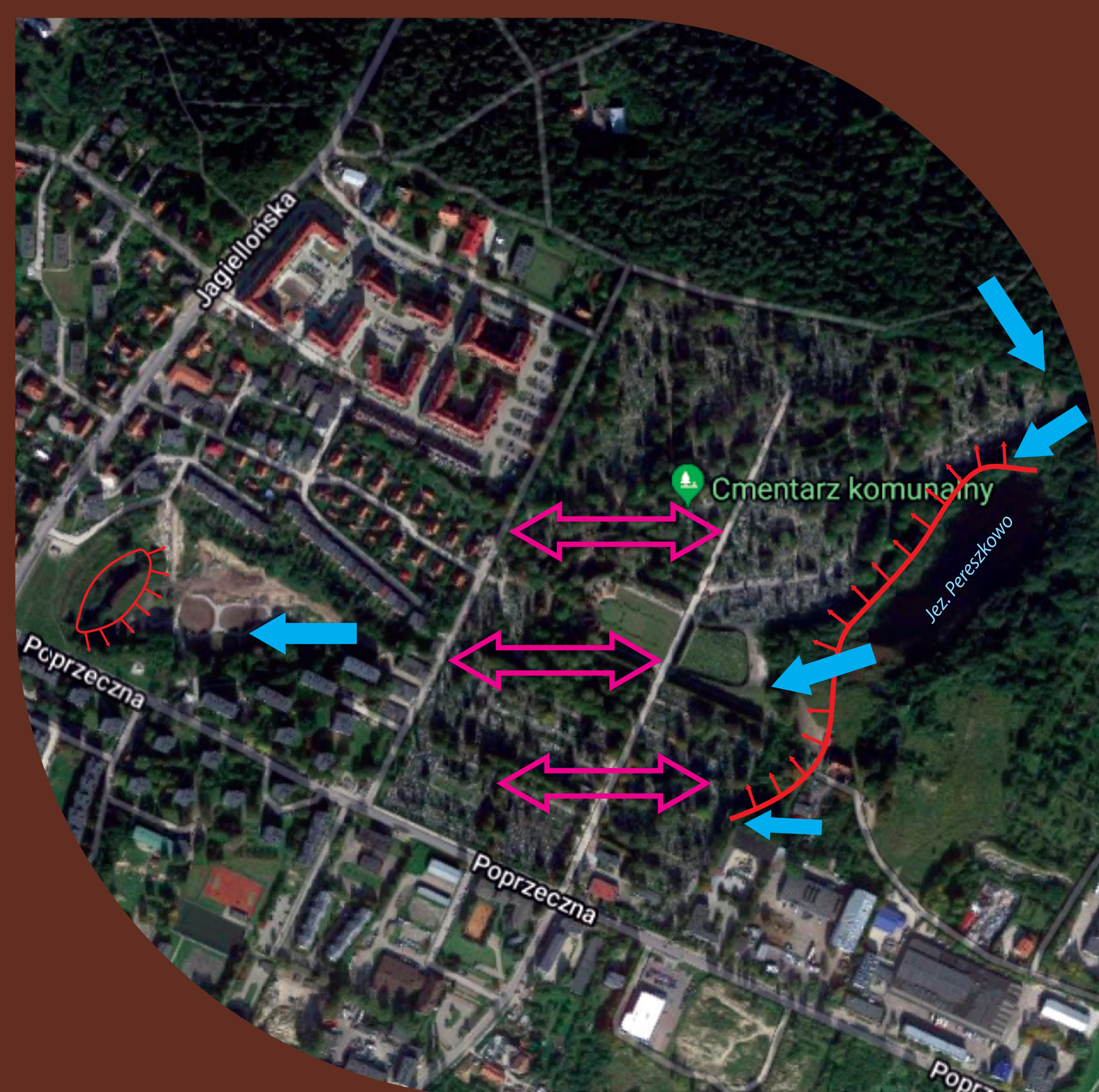


„Górka Jasia”

Różnorodność biologiczna

Biodiversity

Funkcjonowanie hydrologiczne i migracje płazów



Dolina, potocznie nazywana „Górką Jasia” jest pozostałością po dawnym gospodarstwie rolnym, znajdującym się w ciągu naturalnego obniżenia terenu oraz zlewni wód gruntowych i po opadowych, przebiegających od jeziora Pereszko do ulicy Jagiellońskiej, a dawniej aż do rzeki Liny. Do niedawna istniejące oczka wodne i podmokłe fragmenty terenu znajdujące się w obrębie cmentarza komunalnego, były śladem po dawniejszych walorach tego otoczenia. Teren ten przed wielu laty, na całym odcinku od pobliskiego jeziora przez teren obecnego cmentarza, górkę Jasia a następnie przez łąki na terenie obecnego ośrodka PAN przy ulicy Bydgoskiej, a dalej przez ogródki działkowe koło stadionu Warmii i las miejski ze stadionem leśnym, był jednorodnym naturalnym siedliskiem wielu gatunków roślin i zwierząt a ciąg zależności wód gruntowych został zmieniony po wybudowaniu ulicy Jagiellońskiej i cmentarza komunalnego. Zmienił się w związku z tym szlak migracji płazów, których siedliska uległy dużym zmianom. Ulica Jagiellońska jako bariera przedzieliła trasę migracji zwierząt i zmieniła zależności wodne. Przyrodnicze walory tych okolic w wyniku przekształceń urbanizacyjnych uległy degradacji. Zachowane do niedawna w dostatecznym stanie oczka wodne na powstałym na początku lat sześćdziesiątych cmentarzu komunalnym, były naturalną enklawą bytowania i rozrodu chronionych płazów m. in. kumaka nizinnego, ropuchy zielonej i rzekotki drzewnej. W chwili obecnej oczka te już nie istnieją (zostały zasypane). Pomimo tego faktu w pamięci migrujących zwierząt zachowały się te lokalizacje i nadal wędrują one do zakodowanych w pamięci miejsc dawnego rozrodu. Teren cmentarza jest nadal miejscem, w którym odbywają się cykliczne wędrówki płazów, dawniej licznie występujących. Niektóre gatunki w poszukiwaniu miejsc rozrodu i żerowania, docierają także do omawianego zbiornika w dolinie „Górki Jasia”. Dotyczy to także wspomnianych powyżej chronionych gatunków, które wędrują po całej okolicy po odbytych godach w podmokłych okolicach jeziora Pereszko.

Legenda / Legend

- kierunki przepływu wód
- kierunki migracji zwierząt
- kierunki dyspersji młodych płazów

Herpetofauna

W trakcie przeprowadzonych w 2015 r. obserwacji herpetologicznych, stwierdzono występowanie 9 gatunków płazów: żaby jeziorkowej, żaby moczarowej, żaby trawnej, żaby wodnej, ropuchy szarej, traszki zwyczajnej, ropuchy zielonej, kumaka nizinnego, rzekotki drzewnej, oraz 1 gatunku przedstawiciela gadów: jaszczurki zwinki. Wszystkie wymienione gatunki objęte są w Polsce ochroną prawną.

Awifauna

Na terenie doliny stwierdzono występowanie 27 gatunków ptaków podlegających ochronie prawnej a także dwóch gatunków lownych (krzyżówka *Anas platyrhynchos* i grzywaczka *Columba palumbus*). 15 gatunków było lęgowych i prawdopodobnie lęgowych w granicach Jaśkowej Doliny lub w bezpośredniej styczności z granicami terenu: krzyżówka, sierpówka, pleszka, kopciuszek, kos, kapturka, cierniówka, piegża, łozówka, modraszka, bogatka, sikora uboga, sroka, dzwonec, kulczyk. Dwa gatunki lęgowe na terenie doliny - piegża *Sylvia curruca* i łozówka *Acrocephalus palustris* zaliczone są do gatunków szczególnej odpowiedzialności Polski za ich ochronę w Unii Europejskiej, z uwagi na wysoki procent europejskiej populacji w Polsce. Piegża związana jest z kserotermicznymi skupieniami krzewów, a łozówka z wysoką roślinnością zielną. Dwa gatunki lęgowe (pleszka *Phoenicurus phoenicurus* i sikora uboga *Poecile palustris*) to gatunki o niekorzystnym statusie ochrony w Europie - SPEC 2 i SPEC 3. Pleszka związana jest z zadrzewieniami parkowymi, ogrodami, sikora uboga z liściastymi lasami. 14 gatunków były to ptaki zalatujące na żerowanie gniazdujące w okolicznej zabudowie lub zieleni miejskiej. W grupie gatunków zalatujących na żerowanie, stwierdzono głównie ptaki gniazdujące w okolicznej zabudowie: gołąb skalny, jerzyk, dymówka, pliszka siwa, szpak, wróbel, mazurek, kawka. Pozostałe nielicznie zalatujące: grzywacz sójka, wrona, zięba, szczygieł to ptaki gniazdujące w okolicznej zieleni miejskiej. W grupie ptaków zalatujących na żerowanie dymówka *Hirundo rustica*, zaliczona jest do grupy gatunków szczególnej odpowiedzialności Polski za ich ochronę w Unii Europejskiej, o niekorzystnym statusie ochrony.

Unikatowość przyrodnicza

Mimo trwających od lat znaczących niekorzystnych przekształceń krajobrazu doliny, jest ona fragmentem nadal funkcjonującego miejsca występowania różnych gatunków zwierząt, w tym chronionych gatunków płazów i ptaków. Jako jedno z nielicznych takich miejsc zlokalizowanych na obrzeżach miasta jest pozostałością po dawnych bardzo cennych przyrodniczo biotopach. Celem realizowanego w 2017 roku projektu zagospodarowania terenu jest poprawa stanu środowiska przyrodniczego, uatrakcyjnienie miejsca oraz polepszenie warunków życia mieszkańców przy zachowaniu walorów środowiska naturalnego. Zachowanie możliwie dużej ilości istniejących drzew oraz wzbogacenie szaty roślinnej o nowe gatunki (świerk, sosna, glóg, jabłoń, jarzab, berberys, kalina, rokitnik, śnieguliczka) zwiększa bazę pokarmową ptaków. Kształtowanie nasadzeń w większe skupiska sprzyjać ma chętniejszemu zasiedlaniu ich przez ptaki. Nasadzenia krzewów na stromych skarpach mają przeciwdziałać nasiloniej w tych miejscach erozji wodnej. Zakończeniem projektu jest także przywrócenie tego terenu ludziom przez stworzenie dogodnego miejsca wypoczynku i rekreacji. Szczególna lokalizacja Olsztyna z kilkunastoma jeziorami w granicach administracyjnych, w otoczeniu wielu cennych przyrodniczo fragmentów terenu, jest unikatową wartością, podobnie jak mury miejskie starego miasta. Działania mające na celu poprawę i zachowanie funkcjonowania terenu jako obszaru biologicznie czynnego ma niebagatelny wpływ na różnorodność przyrodniczą okolic i szczególną wartość całego regionu.

Plan terenu zieleni



Legenda / Legend

- plac zabaw
- skatepark
- widownia
- siłownia na powietrzu
- altana
- miejsce do zjazdów saneczkowych
- platformy widokowe



MIĘSKA INFORMACJA TURYSTYCZNA
TEL. + 48 89 521 03 98



Bezpieczniej Olsztyn
CENTRUM POWIADOMIENIA
RATUNKOWEGO TEL. 112



Zeskanuj kod i pobierz aplikację na urządzenia mobilne
www.gorkajasia.olsztyn.eu

www.visit.olsztyn.eu



Rzeczpospolita
Polska



Zdrowe życie, czysty zysk

Unia Europejska
Europejski Fundusz
Rozwoju Regionalnego



Ochrona różnorodności biologicznej z elementami ekoedukacyjnymi na terenie przy ul. Jagiellońskiej/Poprzecznej w Olsztynie