



1. Projektowany teren 01UO - widok od strony SE, od strony skrzyżowania ul. Dybowskiego z al. Warszawską



2. Projektowany teren 01UO - widok od strony NW, od ul. Oczapowskiego



3. Rzeka Kortówka - teren 20Wp wraz z przyległymi terenami 04ZN (po lewej) i 05ZN (po prawej)



4. Dla porównania - Kortówka powyżej mostku na ul. Dybowskiego - całkowicie uregulowana



5. Projektowany teren 02UO - widok od strony SW



6. Projektowany teren 07ZI - widok od strony N



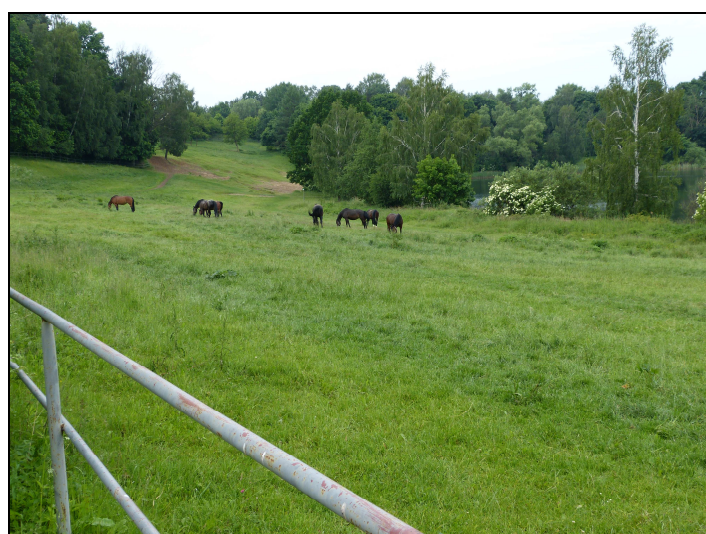
7. Projektowany teren 03UO - widok od strony N



8. Projektowany teren 03UO - widok od strony SW



9. Projektowany teren 09ZU - widok od strony NE



10. Projektowany teren 09ZU - widok od strony NE.
W tle niezabezpieczona skarpa poza granicą planu.



11. Projektowany teren 09ZU - widok od strony SE.
W tle widoczna zabudowa zlewni Jez.
Starodworskiego po stronie NW



12. Projektowany teren 14KS - widok od strony N.
Widoczne wyгородzenie terenu z instalacją sanitarną do
likwidacji



13. Projektowany teren 10NO/ZU -
obecnie obiekt do gromadzenia obornika



14. Projektowany teren 10NO/ZU - sposób
odprowadzenia odcieków z kwatery w obiekcie do
gromadzenia obornika