

## Legalne miejsca na graffiti udostępnione przez Miasto Olsztyn:

1.ul. T. Płoskiego 84 (mur oporowy przy sklepie Biedronka);

<https://maps.app.goo.gl/ZZspVLfUFsegMwwYA> GoogleStreetView

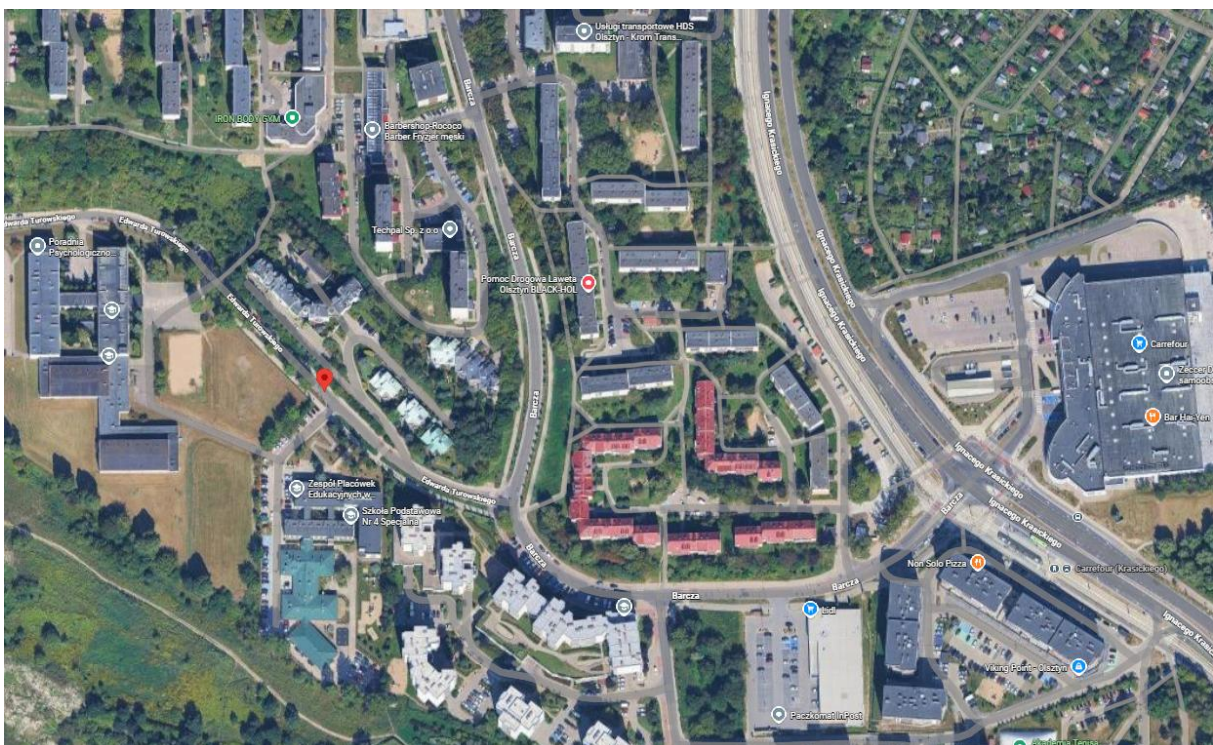
<https://maps.app.goo.gl/NsgmN6khwaJiVCKT6> GoogleMaps



2. ul. Turowskiego (mur oporowy naprzeciwko szkoły podstawowej nr 12);

<https://maps.app.goo.gl/ivZiyMfRbk52tZoK7> GoogleStreetView

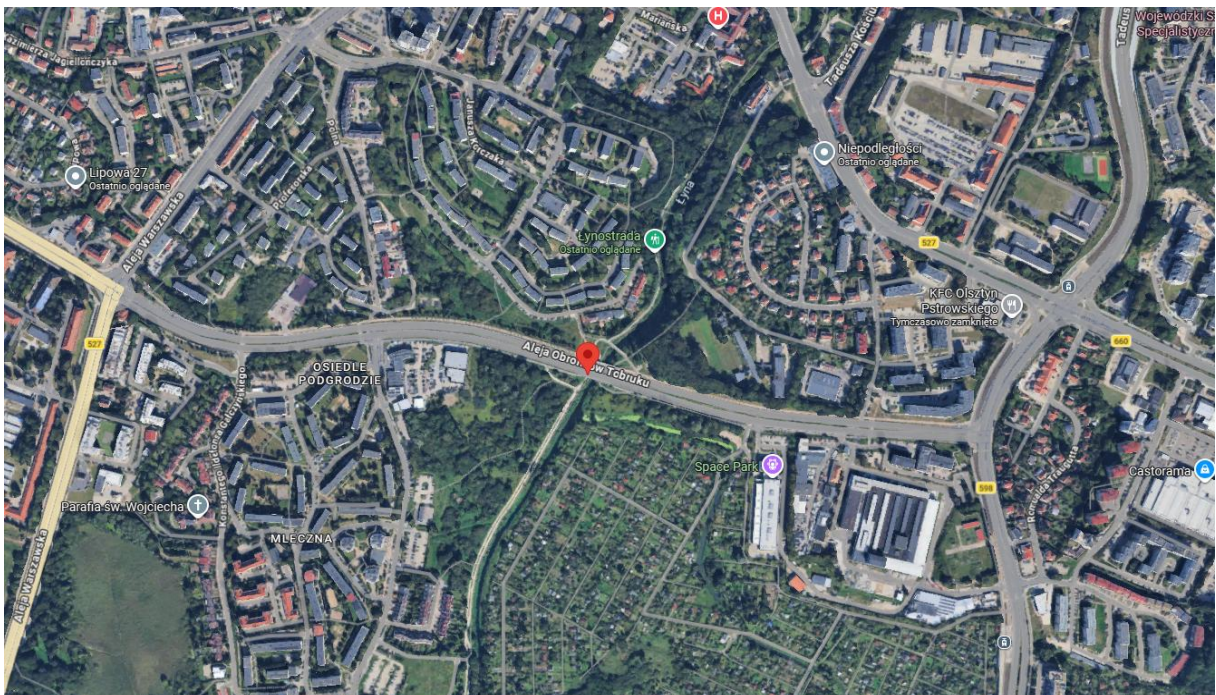
<https://maps.app.goo.gl/E9ywNdTDswPREf7s8> GoogleMaps



3. Filary mostu nad rzeką Łyną w ciągu ul. Obrońców Tobruku - wzdłuż Łynostrady

<https://maps.app.goo.gl/VuWXhx8ijqHk2ThX9> GoogleStreetView

<https://maps.app.goo.gl/juKky3ujoXBAXBqUA> GoogleMaps



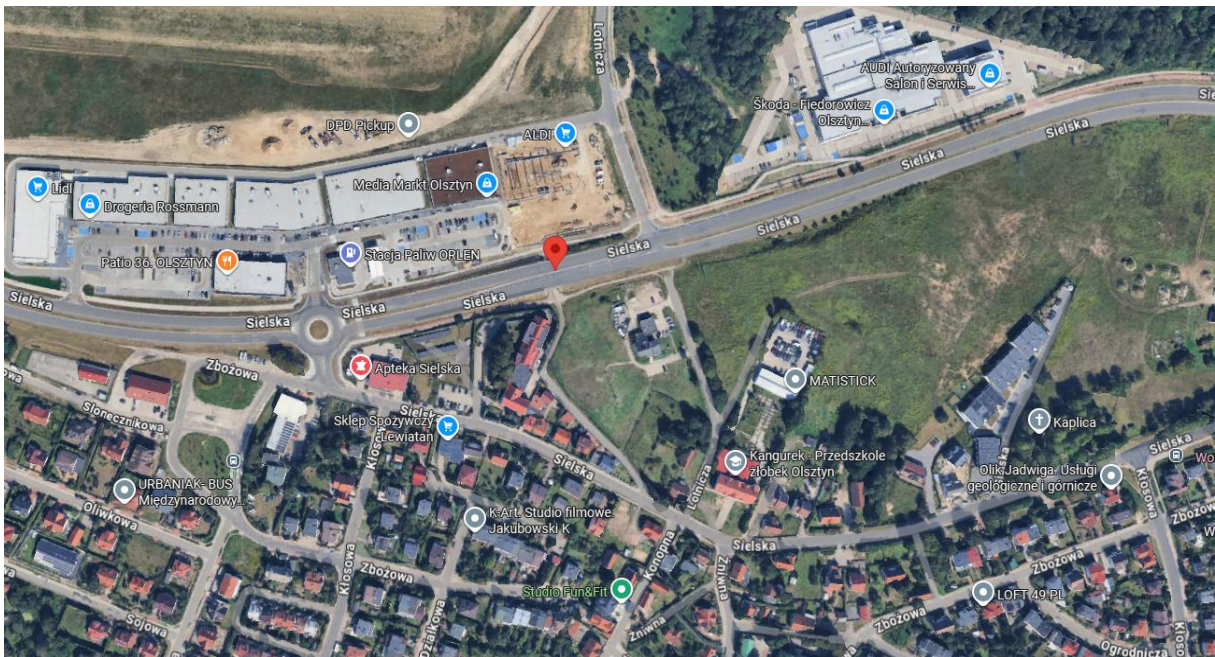
4. Przejście podziemne pod ul. Wilczyńskiego w okolicy budynków 25G i 6G

<https://maps.app.goo.gl/FQkPqZMPdt1jqwNn7> GoogleStreetView

<https://maps.app.goo.gl/g1KQ7g8jV2t4VaVG6> GoogleMaps



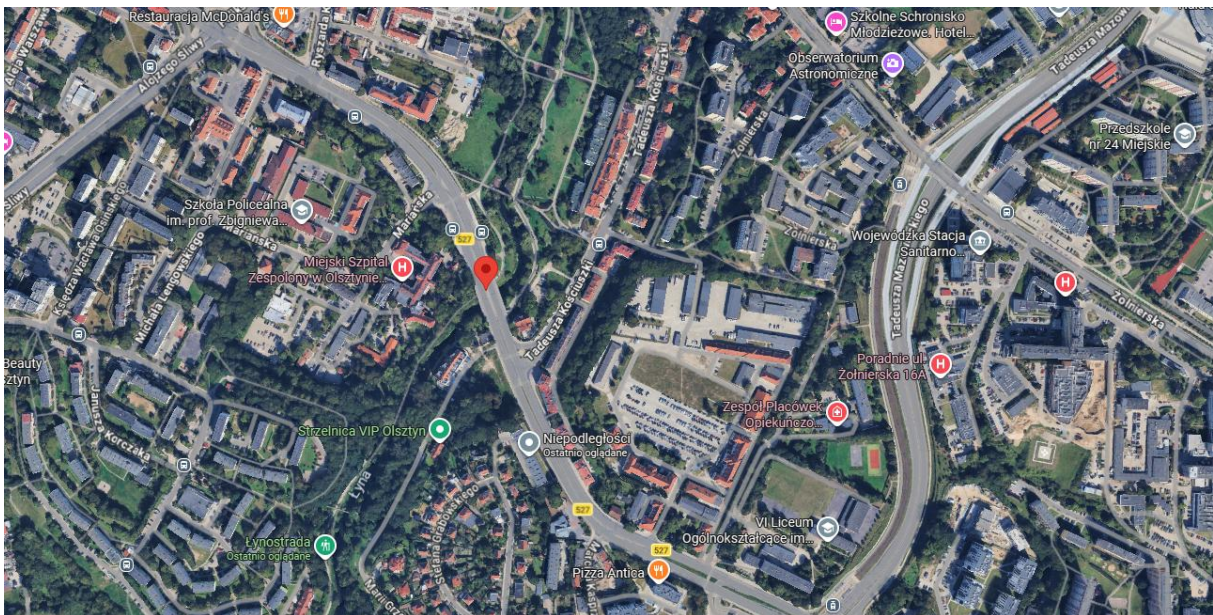




6. Filary Mostu Mariackiego nad rzeką Łyną w ciągu ulicy Niepodległości – przebieg Łynostrady

<https://maps.app.goo.gl/sjY4x3WjKfXuMcs28> GoogleStreetView

<https://maps.app.goo.gl/AX1bpsRb3bnuG3UJ9> GoogleMaps



## 7. Konstrukcja oporowa przy ul. Armii Krajowej w rejonie skrzyżowania z ulicą Saperską

<https://maps.app.goo.gl/rx4pDCyPU8BaDmJN7> GoogleStreetView

<https://maps.app.goo.gl/RxjHufXMEUZowieA8> GoogleMaps

