



ZDZiT

Zarząd Dróg
Zieleni i Transportu
w Olsztynie

**ZMIANY W ORGANIZACJI RUCHU
ORAZ FUNKCJONOWANIE
KOMUNIKACJI MIEJSKIEJ
W OKRESIE
ŚWIĘTA WSZYSTKICH ŚWIĘTYCH**

21 października – 2 listopada 2023 r.



ZDZiT

Zarząd Dróg
Zieleni i Transportu
w Olsztynie

ZMIANY ZWIĄZANE Z ORGANIZACJĄ RUCHU W REJONIE CMENTARZY

CMENTARZ DYWITY

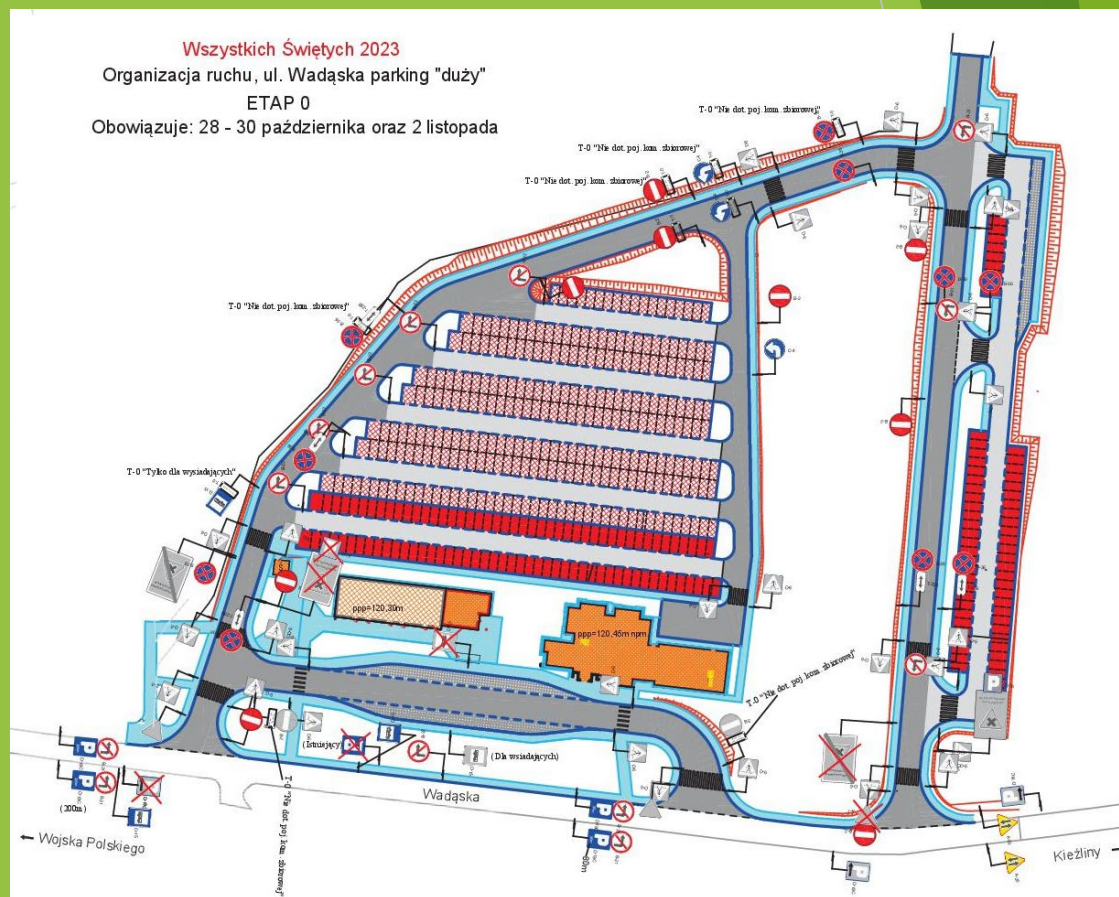
parking „duży” – ETAP 0

Zmiany w organizacji ruchu:

Wprowadzenie etapowości tymczasowej organizacji ruchu:

Etap 0: 28 października od godziny 7⁰⁰ – 31 października do godziny 23³⁰ oraz 2 listopada w godzinach 4⁰⁰ - 23³⁰

- zamiana wjazdu – wyjazdu z parkingu
- strefa skrzyżowań równorzędnych na parkingu
- ruch na ulicy Wadąskiej dwukierunkowy



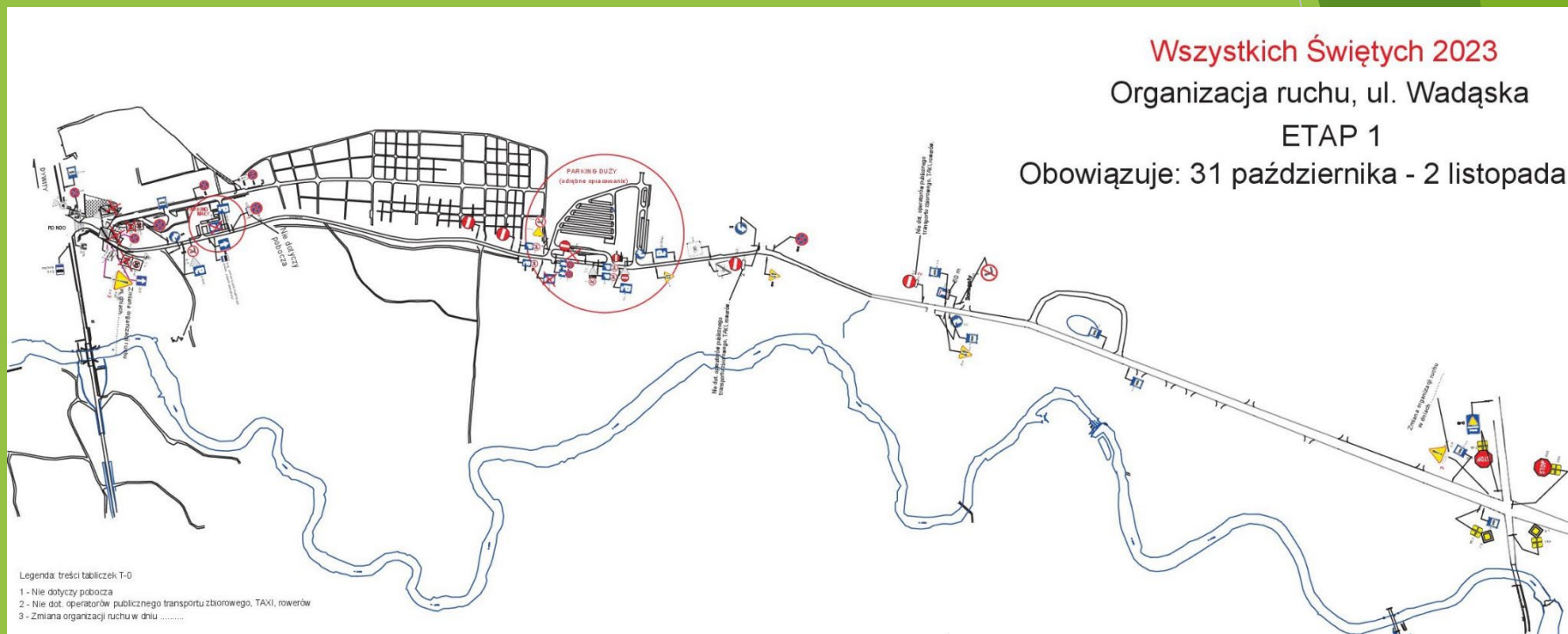
CMENTARZ DYWITY

ul. Wadąska

Wszystkich Świętych 2023
Organizacja ruchu, ul. Wadąska

ETAP 1

Obowiązuje: 31 października - 2 listopada



Zmiany w organizacji ruchu:

1. ul. Wadąska jest jednokierunkowa od al. Wojska Polskiego w kierunku Kieźliny
2. Od strony ulicy Jagiellońskiej (Kieźlin) mogą jechać jedynie pojazdy komunikacji miejskiej, taxi oraz rowery.

CMENTARZ DYWITY

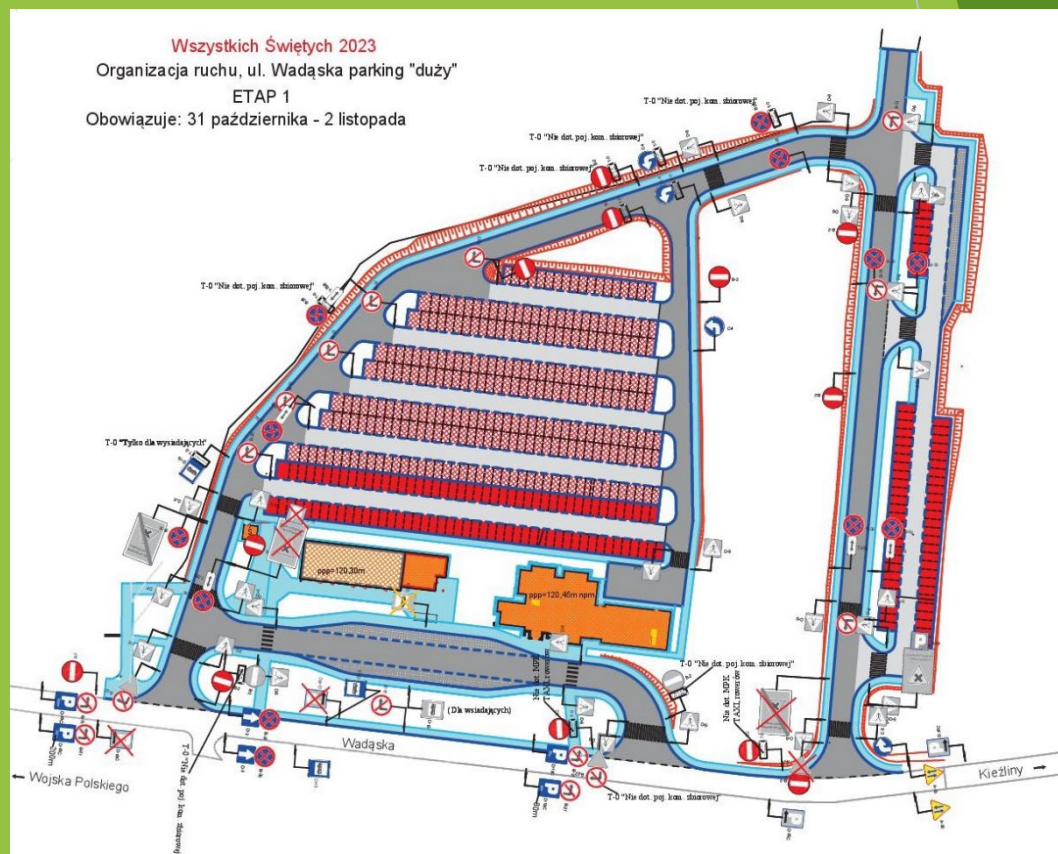
parking „duży” – ETAP I

Zmiany w organizacji ruchu:

Wprowadzenie etapowości tymczasowej organizacji ruchu:

Etap I: 31 października od godziny 23³⁰ – 2 listopada do godz. 4⁰⁰

- zamiana wjazdu –
wyjazdu z parkingu
- strefa skrzyżowań
równorzędnych na
parkingu
- ulica Wadąska jest
jednokierunkowa
(od al. Wojska
Polskiego kierunku
Kieźliny)



CMENTARZ DYWITY

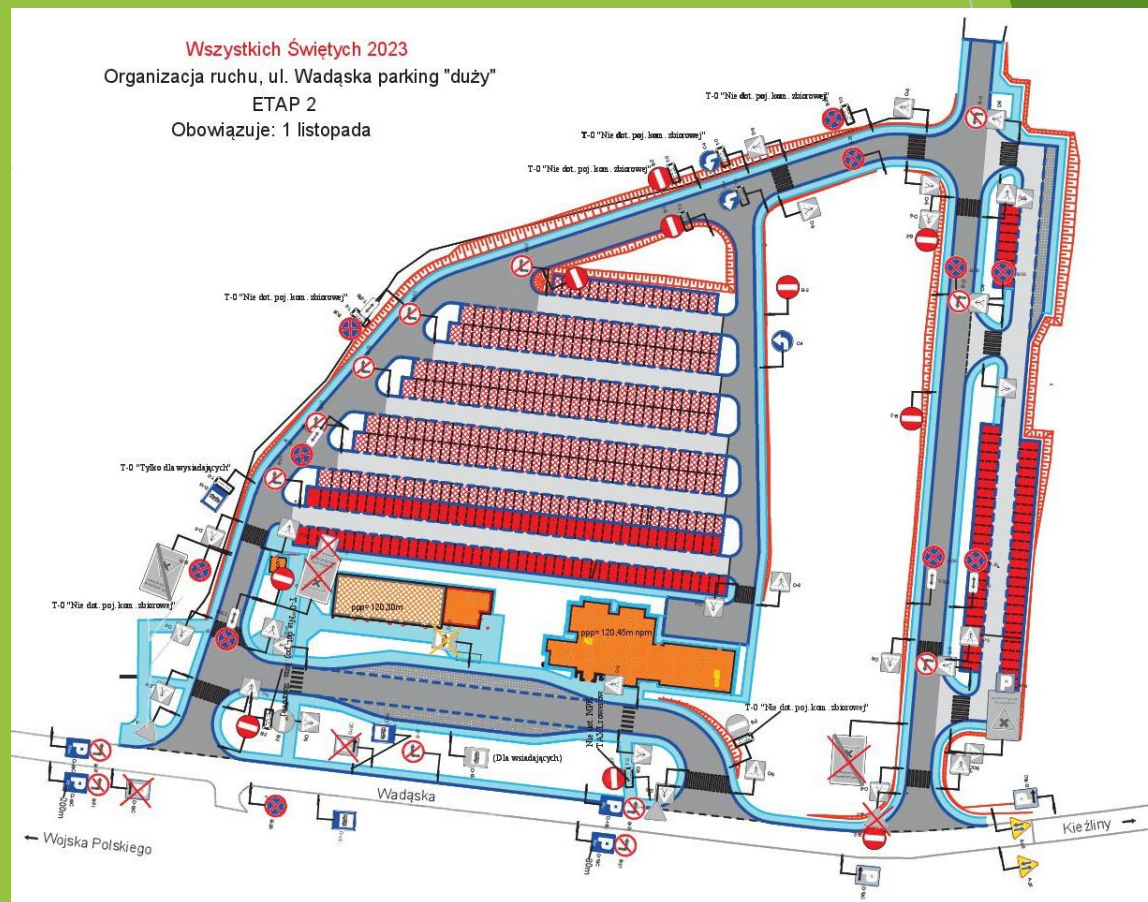
parking „duży” – ETAP II

Zmiany w organizacji ruchu:

Wprowadzenie etapowości tymczasowej organizacji ruchu:

Etap II (wprowadzony może zostać decyzją Policji w dniu 1 listopada)

- zamiana wjazdu –
wyjazdu z parkingu
- strefa skrzyżowań
równorzędnych na
parkingu
- ruch na ulicy
Wadąskiej
dwukierunkowy



CMENTARZ DYWITY

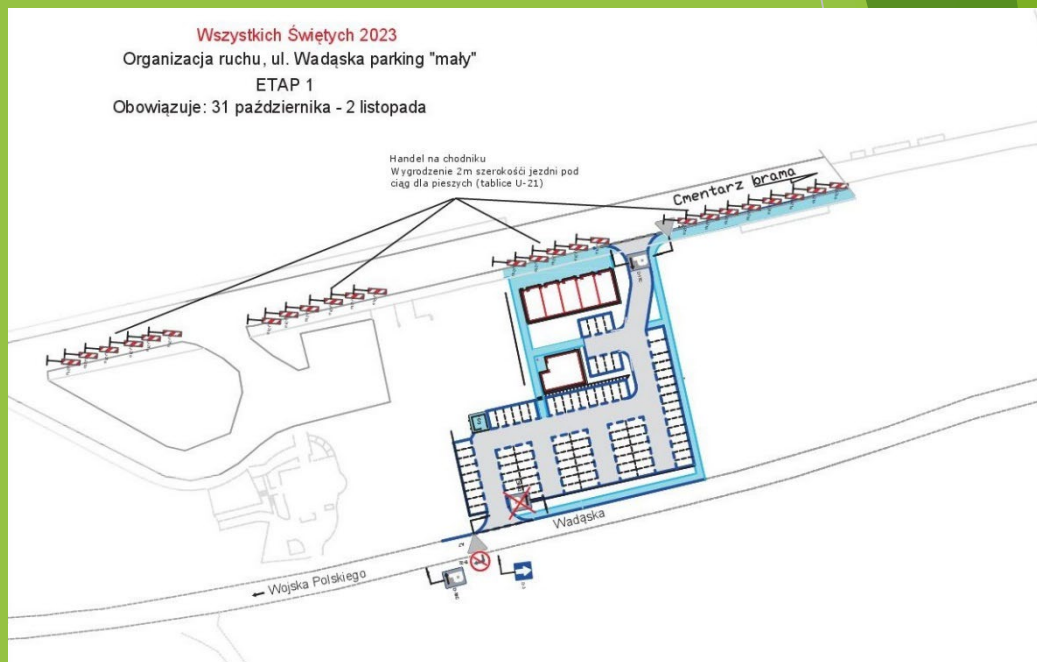
parking „mały”



ZDZiT
Zarząd Dróg
Zieleni i Transportu
w Olsztynie

Zmiany w organizacji ruchu:

- ulica Wadąska jest jednokierunkowa (od al. Wojska Polskiego kierunku Kieźliny)
- zakaz skrętu w prawo na wyjeździe z parkingu

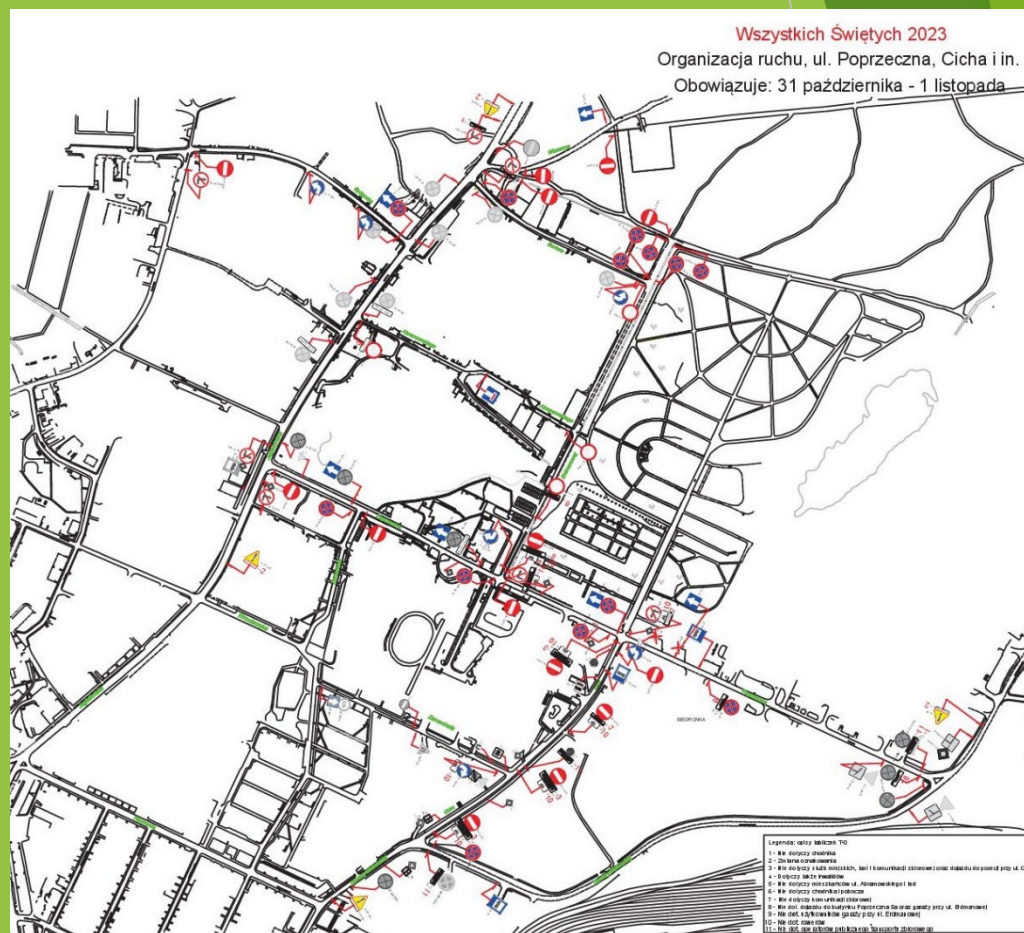


CMENTARZ KOMUNALNY

ul. Poprzeczna, ul. Zientary-Malewskiej,
ul. Cicha i inne

Okres obowiązywania: 31 października od godz. 23³⁰ – 2 listopada do godz. 4⁰⁰

- ulica Zientary-Malewskiej pozostaje dwukierunkowa na całym odcinku
- ul. Cicha wyłączona z ruchu (z wyj. komunikacji miejskiej, TAXI, służb miejskich i mieszkańców ulicy)
- ulica Poprzeczna jednokierunkowa (od wyjazdu z parkingu sklepu „Biedronka” do ul. Jagiellońskiej)
- ulica Erdmanowej tylko dla ruchu pieszego, kiermasz art. związanych ze świętem
- ulica Bydgoska jednokierunkowa na odcinku od Jagiellońskiej do Rataja



KOMUNIKACJA MIEJSKA W OKRESIE WSZYSTKICH ŚWIĘTYCH

21.10 – 2.11.2023



Sobota, niedziela, poniedziałek–piątek – 21, 22, 23-27 października 2023 – obowiązują rozkład jazdy „Soboty”, „Niedziele i święta”, „Dni robocze (od poniedziałku do piątku)” oraz dodatkowo:

Linia 116 – w godz. ok. **8:00-18:00** dodatkowe kursy na odcinku **Osiedle Mazurskie – Cmentarz Poprzeczna**

w sobotę kursy co 15-20 min, w niedzielę kursy co 30 min, od poniedziałku do piątku kursy co 15 min

Linia 126 – w godz. ok. **8:00-18:00** wszystkie kursy wydłużone do krańca **Cmentarz Dywity-Brama Zachodnia**

w sobotę kursy co 15-20 min, w niedzielę kursy co 30 min, od poniedziałku do piątku kursy co 15 min

Dojazd do cmentarzy: **Dywity-Brama Zachodnia** linie: 108, 112, 126 **Dywity-Brama Wschodnia** linie: 108, 112, 126
ul. Poprzeczna linie: 108, 109, 112, 116, 124 (oprócz niedzieli), 126, 131, 136

Sobota, niedziela – 28, 29 października 2023 – obowiązują rozkład jazdy „Soboty”, „Niedziele i święta” oraz dodatkowo:

Linia 116 – w godz. ok. **8:00-18:00** dodatkowe kursy na odcinku **Osiedle Mazurskie – Cmentarz Poprzeczna**; kursy co 15-30 min

Linie 117, 126 – w godz. ok. **8:00-18:00** wszystkie kursy wydłużone do krańca **Cmentarz Dywity-Brama Wschodnia**; kursy co 15-30 min

Linia C36 – w godz. ok. **8:00-18:00** uruchomienie linii na trasie: **Bartąska-Rondo** – Bartąska – Wilczyńskiego – Sikorskiego – Tuwima – Warszawska – Śliwy – Szrajbera – Pieniężnego – 1 Maja – Partyzantów – Pl. Bema – Limanowskiego – Jagiellońska – Wadąg – Kieźliny – **Cmentarz Dywity-Brama Wschodnia**; w sobotę kursy co 15-20 min, w niedzielę kursy co 30 min

Dojazd do cmentarzy: **Dywity-Brama Zachodnia** linie: 108, 112, 117 **Dywity-Brama Wschodnia** linie: 108, 112, 117, 126, C36
ul. Poprzeczna linie: 108, 109, 112, 116, 124 (tylko w sobotę), 126, 131, 136, C36

Poniedziałek, wtorek – 30, 31 października 2023 – obowiązują rozkład jazdy „Dni robocze (od poniedziałku do piątku)” oraz dodatkowo:

Linia 116 – w godz. ok. **8:00-18:00** dodatkowe kursy na odcinku **Osiedle Mazurskie – Cmentarz Poprzeczna**; kursy co 15 min

Linie 117, 126 – w godz. ok. **8:00-18:00** wszystkie kursy wydłużone do krańca **Cmentarz Dywity-Brama Wschodnia**; kursy co 15 min

Dojazd do cmentarzy: **Dywity-Brama Zachodnia** linie: 108, 112, 117 **Dywity-Brama Wschodnia** linie: 108, 112, 117, 126
ul. Poprzeczna linie: 108, 109, 112, 116, 124, 126, 131, 136

Środa – 1 listopada 2023 – Święto Wszystkich Świętych – obowiązują rozkład jazdy „Niedziele i święta” oraz dodatkowo:

Linia 117 – w godz. ok. **7:00-21:00** wszystkie kursy wydłużone do przystanku **Cmentarz Dywity-Brama Zachodnia** na ul. Wojska Polskiego; w godz. ok.: 7:00-11:00 kursy co 20 min, 11:00-17:00 co 15 min, 17:00-19:00 co 20 min, 19:00-21:00 co 30 min

Linia 126 – w godz. ok. **7:00-21:00** wszystkie kursy wydłużone do krańca **Cmentarz Dywity-Brama Wschodnia** w godz. ok.: 7:00-11:00 kursy co 10-15 min, 11:00-17:00 co 10 min, 17:00-19:00 co 20 min, 19:00-21:00 co 30 min

Linia C11 – w godz. ok. **7:00-21:00** uruchomienie linii na trasie: **Gutkowo** – Słowicza – Bałtycka – Grunwaldzka – Mochackiego – Szrajbera – Pieniężnego – 1 Maja – Partyzantów – Pl. Bema – Limanowskiego – Reymonta – Cicha – **Cmentarz Poprzeczna** (z powrotem: Cicha – Poprzeczna – Jagiellońska – Limanowskiego)

w godz. ok.: 7:00-11:00 kursy co 20 min, 11:00-17:00 co 15 min, 17:00-19:00 co 20 min, 19:00-21:00 co 30 min

Linia C16 – w godz. ok. **7:00-21:00** uruchomienie linii na trasie: **Osiedle Mazurskie** – Pstrowskiego – Wyszyńskiego – Żołnierska – Kościuszki – Piłsudskiego – 1 Maja – Partyzantów – Pl. Bema – Limanowskiego – Niedziałkowskiego (z powrotem: Żeromskiego) – Jagiellońska – Reymonta – Cicha – **Cmentarz Poprzeczna** (z powrotem: Cicha – Poprzeczna – Jagiellońska)

w godz. ok.: 7:00-11:00 kursy co 15 min, 11:00-17:00 co 10 min, 17:00-19:00 co 20 min, 19:00-21:00 co 30 min

Linia C17 – w godz. ok. **7:00-21:00** uruchomienie linii na trasie: **Osiedle Generatów** – Wilczyńskiego – Krasickiego – Synów Pułku – Pstrowskiego – Dworcowa – Żołnierska – Kościuszki – Piłsudskiego – 1 Maja – Partyzantów – Pl. Bema – Limanowskiego – Jagiellońska – Wadąg – Kieźliny – **Cmentarz Dywity-Brama Wschodnia**

w godz. ok.: 7:00-11:00 kursy co 15 min, 11:00-17:00 co 10 min, 17:00-19:00 co 20 min, 19:00-21:00 co 30 min

Linia C26 – w godz. ok. **7:00-21:00** uruchomienie linii na trasie: **Dworcowa-Przychodnia** – Dworcowa – Dworzec Główny – Partyzantów – Limanowskiego – Jagiellońska – Wadąg – Kieźliny – **Cmentarz Dywity-Brama Wschodnia**

w godz. ok.: 7:00-11:00 kursy co 15 min, 11:00-17:00 co 10 min, 17:00-19:00 co 20 min, 19:00-21:00 co 30 min

Linia C36 – w godz. ok. **7:00-21:00** uruchomienie linii na trasie: **Bartąska-Rondo** – Bartąska – Wilczyńskiego – Sikorskiego – Tuwima – Warszawska – Śliwy – Szrajbera – Pieniężnego – 1 Maja – Partyzantów – Pl. Bema – Limanowskiego – Jagiellońska – Wadąg – Kieźliny – **Cmentarz Dywity-Brama Wschodnia**

w godz. ok.: 7:00-11:00 kursy co 15 min, 11:00-17:00 co 10 min, 17:00-19:00 co 20 min, 19:00-21:00 co 30 min

Dojazd do cmentarzy: **Dywity-Brama Zachodnia** linie: 117 **Dywity-Brama Wschodnia** linie: 126, C17, C26, C36
ul. Poprzeczna linie: 108, 109, 112, 116, 126, 131, 136, C11, C16, C17, C26, C36

Linie 108, 112: w dniu 01.11.2023, z uwagi na zmianę organizację ruchu przy cmentarzu w Dywitach, funkcjonują wg specjalnego rozkładu jazdy na trasie Dworzec Główny – Dywity – Dworzec Główny przez Słupy i Różnowo (z zajazdem do Kieźlin w godz. 5:00-8:00 i 18:00-23:00)

Czwartek – 2 listopada 2023 – obowiązują rozkład jazdy „Dni robocze (od poniedziałku do piątku)” oraz dodatkowo:

Linia 116 – w godz. ok. **8:00-18:00** dodatkowe kursy na odcinku **Osiedle Mazurskie – Cmentarz Poprzeczna**; kursy co 15 min

Linie 117, 126 – w godz. ok. **8:00-18:00** wszystkie kursy wydłużone do krańca **Cmentarz Dywity-Brama Wschodnia**; kursy co 15 min

Dojazd do cmentarzy: **Dywity-Brama Zachodnia** linie: 108, 112, 117 **Dywity-Brama Wschodnia** linie: 108, 112, 117, 126
ul. Poprzeczna linie: 108, 109, 112, 116, 124, 126, 131, 136



ZDZiT

Zarząd Dróg
Zieleni i Transportu
w Olsztynie

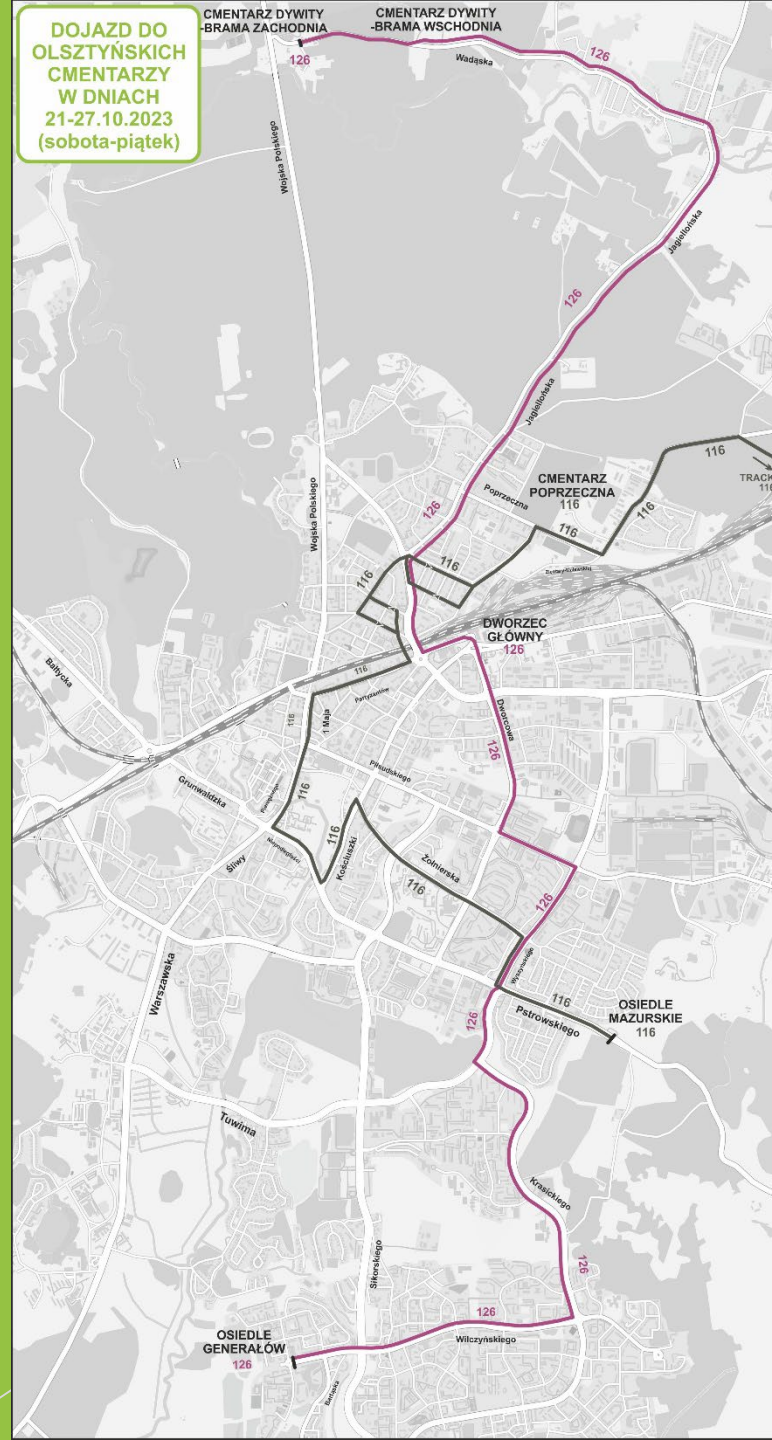
KOMUNIKACJA MIEJSKA

21 – 27 października sobota – piątek

Dojazd do cmentarzy:

- ▶ Dywity – linie: 108, 112, 126,
- ▶ ul. Poprzeczna – linie: 108, 109, 112, 116, 124 (oprócz niedzieli), 126, 131, 136
- ▶ Godziny dodatkowych kursów linii 116 do Cmentarza Poprzeczna i 126 do Cmentarza w Dywitach (godziny zmian w funkcjonowaniu komunikacji)

8⁰⁰-18⁰⁰

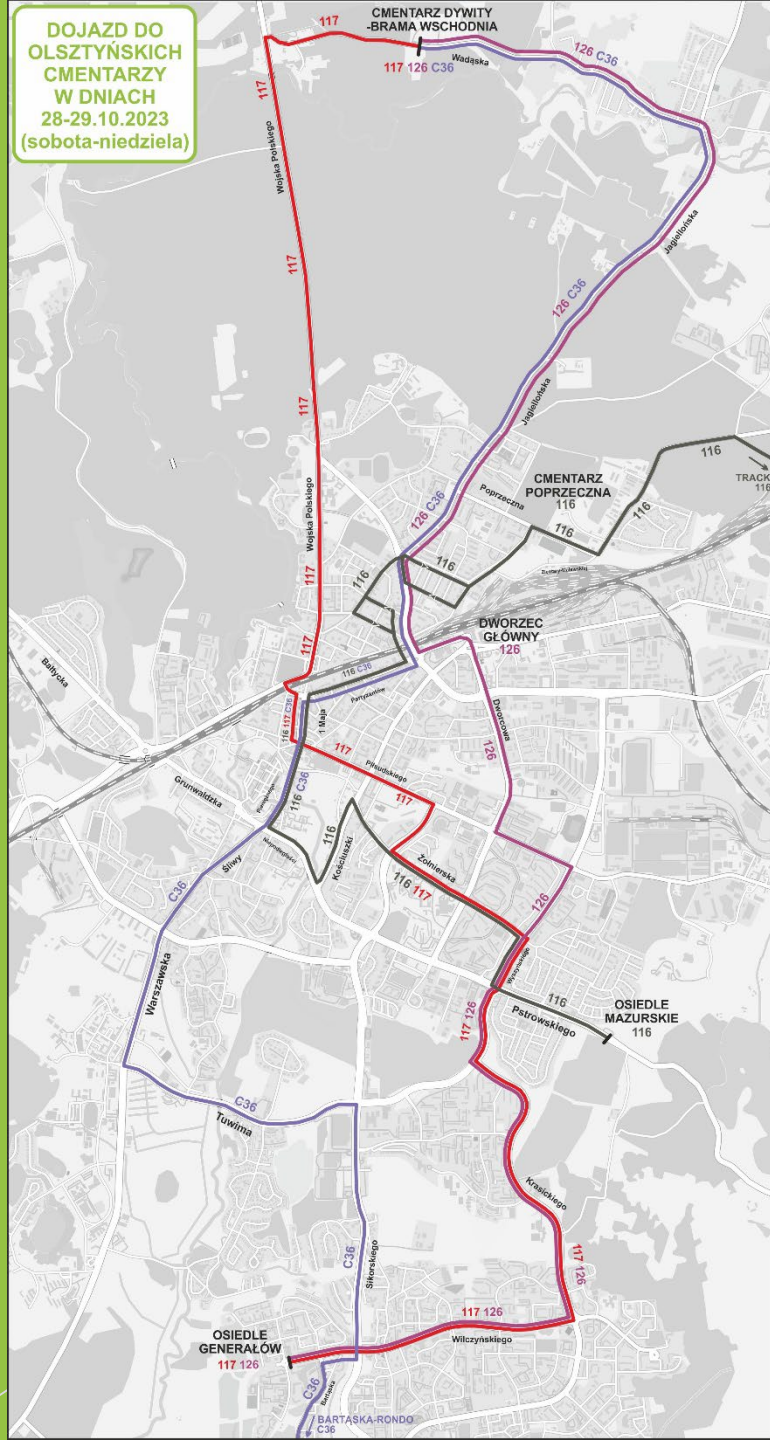


28 – 29 października sobota – niedziela

Dojazd do cmentarzy:

- ▶ Dywity – linie: 108, 112, 117, 126, C36
- ▶ ul. Poprzeczna – linie: 108, 109, 112, 116, 124 (oprócz niedzieli), 126, 131, 136
- ▶ Godziny kursowania linii cmentarnych
(godziny zmian w funkcjonowaniu komunikacji)

8⁰⁰-18⁰⁰



28 – 29 października sobota – niedziela

LINIA 116

- ▶ w godz. **8:00 – 18:00** dodatkowe kursy na odcinku **Osiedle Mazurskie – Cmentarz Poprzeczna**
- ▶ częstotliwość kursowania w sobotę **co 15 minut,**
- ▶ częstotliwość kursowania w niedzielę **co 30 minut,**



ZDZiT

Zarząd Dróg
Zieleni i Transportu
w Olsztynie

28 – 29 października

sobota – niedziela

LINIE 117, 126

- ▶ w godz. **8:00 – 18:00** wszystkie kursy wydłużone do krańca **Cmentarz Dywity-Brama Wschodnia**
- ▶ częstotliwość kursowania w sobotę co **15 minut**,
- ▶ częstotliwość kursowania w niedzielę co **30 minut**
- ▶ linie obsługiwane wyłącznie autobusami
→ wielkopojemnymi 18-metrowymi



ZDZiT
Zarząd Dróg
Zieleni i Transportu
w Olsztynie

28 – 29 października

sobota - niedziela

LINIA C36

- ▶ uruchomienie linii specjalnej na trasie:
CMENTARZ DYWITY-BRAMA WSCHODNIA – Kieźliny – Wadąg – Jagiellońska – Limanowskiego – Partyzantów – 1 Maja – 11 Listopada – Pieniężnego – Śliwy – Warszawska – Tuwima – Sikorskiego – Wilczyńskiego – Bartąska – **BARTAŚKA-RONDO**
- ▶ częstotliwość kursowania
 - ▶ w sobotę godz. 8:00 – 18:00: co **15 - 20 minut**
 - ▶ w niedzielę godz. 8:00 – 18:00: co **30 minut**
- ▶ linia obsługiwana autobusami wielkopojemnymi 18-metrowymi

30 - 31 października

(i 2 listopada)

poniedziałek – wtorek

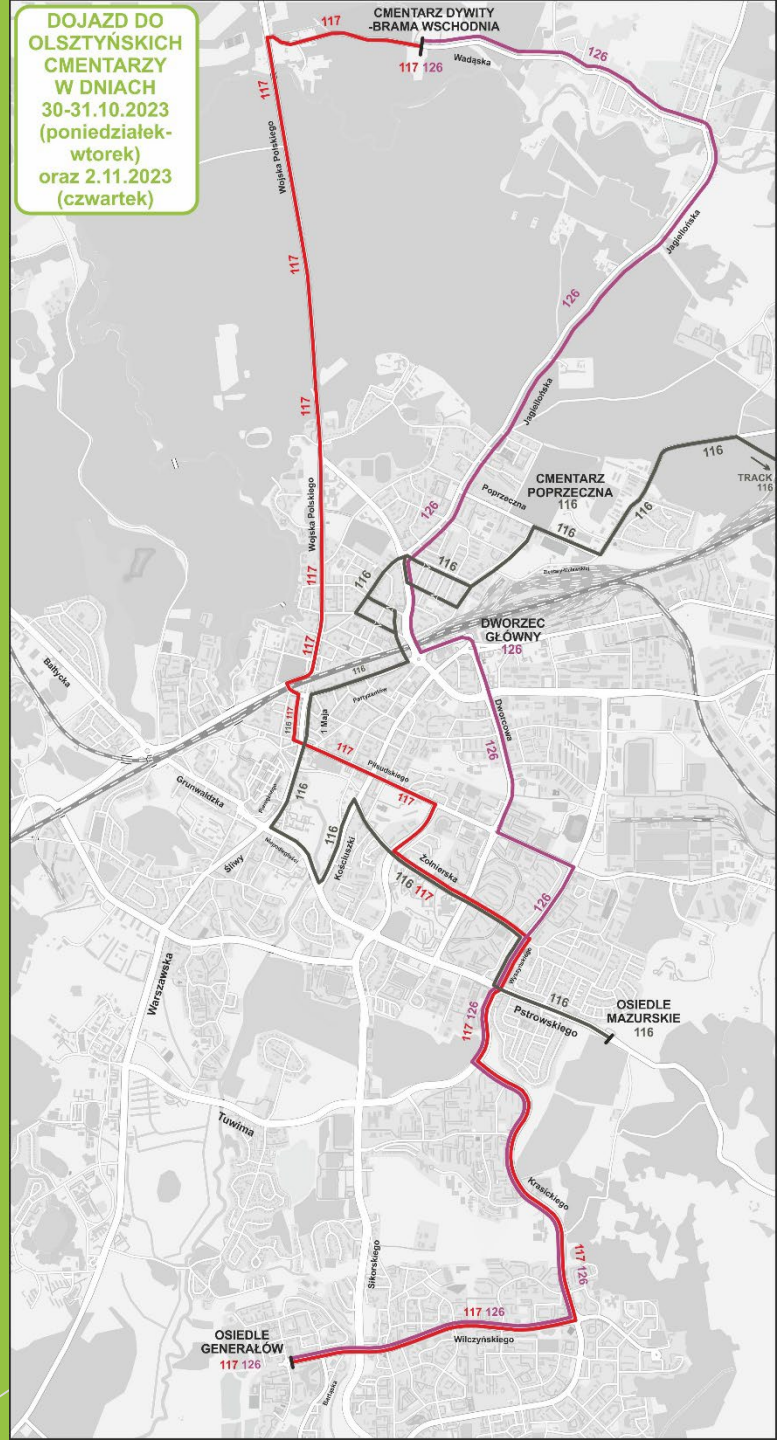
(i czwartek)

Dojazd do cmentarzy:

- ▶ Dywity – linie: 108, 112, 117, 126
- ▶ ul. Poprzeczna – linie: 108, 109, 112, 116, 124, 126, 131, 136
- ▶ godziny kursowania linii cmentarnych (godziny zmian w funkcjonowaniu komunikacji)

8⁰⁰-18⁰⁰

DOJAZD DO
OLSZTYŃSKICH
CMENTARZY
W DNIACH
30-31.10.2023
(poniedziałek-
wtorek)
oraz 2.11.2023
(czwartek)



30 - 31 października poniedziałek - wtorek

LINIA 116

- ▶ w godz. 8:00 – 18:00 dodatkowe kursy na odcinku **Osiedle Mazurskie – Cmentarz Poprzeczna**
- ▶ częstotliwość kursowania
 - ▶ w godz. 8:00 – 18:00: co **15 minut**



ZDZiT

Zarząd Dróg
Zieleni i Transportu
w Olsztynie

30 - 31 października poniedziałek - wtorek

LINIE 117, 126

- ▶ w godz. **8:00 – 18:00** wszystkie kursy wydłużone do krańca **Cmentarz Dywity-Brama Wschodnia**
- ▶ częstotliwość kursowania co **15 minut**
- ▶ linie obsługiwane wyłącznie autobusami
→ wielkopojemnymi 18-metrowymi



ZDZiT

Zarząd Dróg
Zieleni i Transportu
w Olsztynie

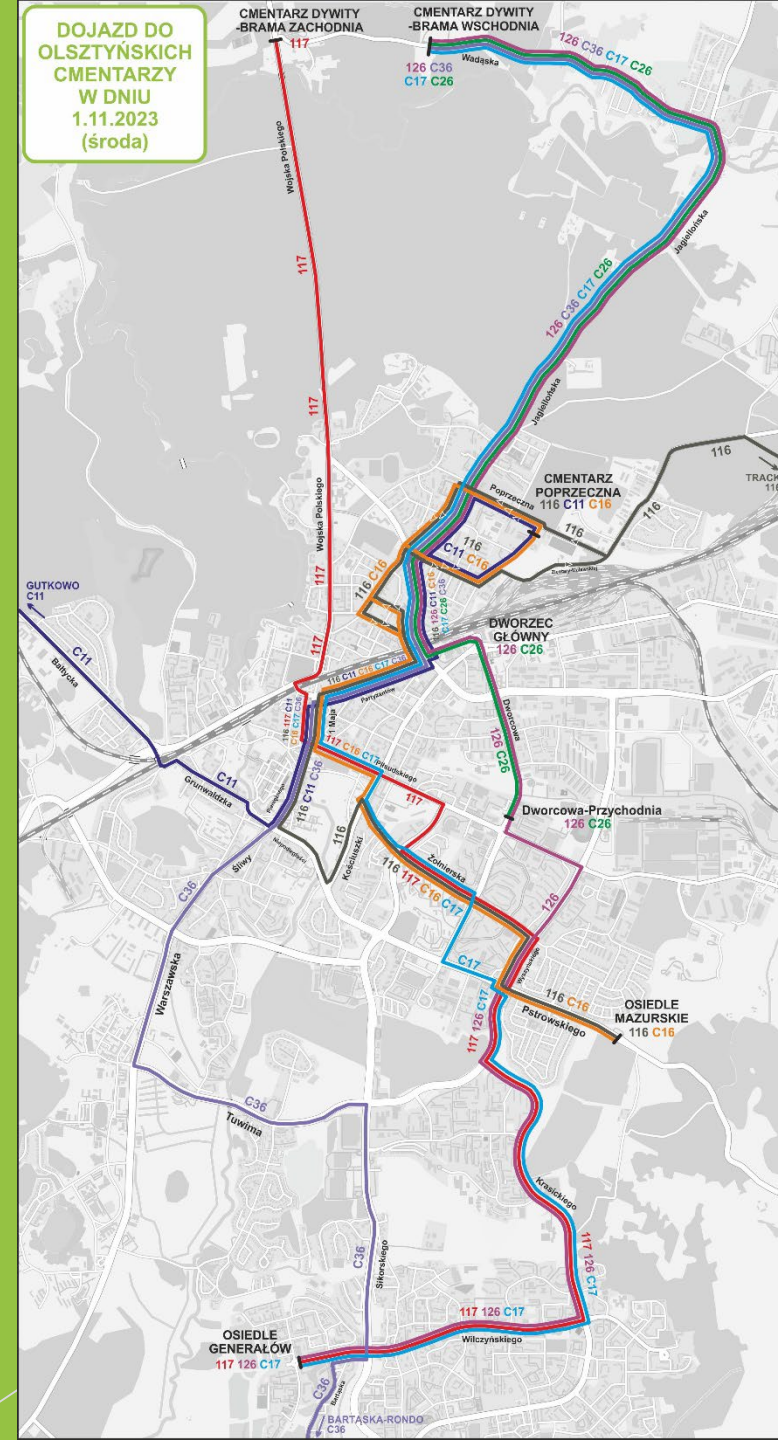
1 listopada

środa – Wszystkich Świętych

Dojazd do cmentarzy:

- ▶ Dywity – linie: 117, 126, C17, C26, C36
- ▶ ul. Poprzeczna – linie: 108, 109, 112, 116, 126, 131, 136, C11, C16, C17, C26, C36
- ▶ godziny kursowania linii cmentarnych (godziny zmian w funkcjonowaniu komunikacji)

7⁰⁰-21⁰⁰





ZDZiT

Zarząd Dróg
Zieleni i Transportu
w Olsztynie

1 listopada

środa – Wszystkich Świętych

LINIE 108, 112

▶ w związku ze specjalną organizacją ruchu w rejonie cmentarza w Dywitach funkcjonowanie wg specjalnego rozkładu jazdy na trasie zmienionej

▶ **108 – kursy tylko w jednym kierunku**

DWORZEC GŁÓWNY – Partyzantów – Limanowskiego – Jagiellońska – Wadąg – Słupy – Różnowo – **DYWITY** [zajazd do miejscowości Kieźliny (pętla przy kościele) w godz. 5:00-8:00 i 18:00-23:00]

▶ **112 – kursy tylko w jednym kierunku**

DYWITY – Różnowo – Słupy – Wadąg – Jagiellońska – Limanowskiego – **DWORZEC GŁÓWNY** [zajazd do miejscowości Kieźliny (pętla przy kościele) w godz. 5:00-8:00 i 18:00-23:00]

1 listopada

środa – Wszystkich Świętych



ZDZiT
Zarząd Dróg
Zieleni i Transportu
w Olsztynie

LINIA 117

- ▶ w godz. **7:00 – 21:00**, w związku ze specjalną organizacją ruchu w rejonie cmentarza w Dywitach, wszystkie kursy do **Cmentarz Dywity–Brama Zachodnia**
- ▶ częstotliwość kursowania
 - ▶ w godz. 7:00 – 11:00: co **20 minut**
 - ▶ w godz. 11:00 – 17:00: co **15 minut**
 - ▶ w godz. 17:00 – 19:00: co **20 minut**
 - ▶ w godz. 19:00 – 21:00: co **30 minut**
- ▶ linia obsługiwana wyłącznie autobusami
→ wielkopojemnymi 18-metrowymi

1 listopada

środa – Wszystkich Świętych

LINIA 126

- ▶ w godz. **7:00 – 21:00** wszystkie kursy wydłużone do krańca **Cmentarz Dywity-Brama Wschodnia**
- ▶ częstotliwość kursowania
 - ▶ w godz. 7:00 – 11:00: co **10 - 15 minut**
 - ▶ w godz. 11:00 – 17:00: co **10 minut**
 - ▶ w godz. 17:00 – 19:00: co **20 minut**
 - ▶ w godz. 19:00 – 21:00: co **30 minut**
- ▶ linia obsługiwana wyłącznie autobusami
→ wielkopojemnymi 18-metrowymi

1 listopada

środa – Wszystkich Świętych

LINIA C11

- ▶ uruchomienie linii specjalnej na trasie:
CMENTARZ POPRZECZNA – Cicha – Poprzeczna – Jagiellońska
(z powrotem: Jagiellońska – Reymonta – Cicha) – Limanowskiego –
Partyzantów – 1 Maja – Pieniężnego – Mochnackiego – Grunwaldzka –
Szarych Szeregów – Bałtycka – Słowicza – **GUTKOWO**
- ▶ częstotliwość kursowania
 - ▶ w godz. 7:00 – 21:00: co **20 minut**
- ▶ linia obsługiwana autobusami
 - 12-metrowymi 3-drzwiowymi

1 listopada

środa – Wszystkich Świętych



ZDZiT

Zarząd Dróg
Zieleni i Transportu
w Olsztynie

LINIA C16

- ▶ uruchomienie linii specjalnej na trasie:
CMENTARZ POPRZECZNA – Cicha – Poprzeczna – Jagiellońska (z powrotem: Jagiellońska – Reymonta – Cicha) – Żeromskiego (z powrotem: Niedziałkowskiego) – Limanowskiego – Partyzantów – 1 Maja – Piłsudskiego – Kościuszki – Żołnierska – Wyszyńskiego – Pstrowskiego – **OSIEDLE MAZURSKIE**
- ▶ częstotliwość kursowania
 - ▶ w godz. 7:00 – 11:00: co **15 minut**
 - ▶ w godz. 11:00 – 17:00: co **10 minut**
 - ▶ w godz. 17:00 – 19:00: co **20 minut**
 - ▶ w godz. 19:00 – 21:00: co **30 minut**
- ▶ linia obsługiwana autobusami 12-metrowymi 3-drzwiowymi
 - w części kursów autobusy wielkopojemne 18-metrowe

1 listopada

środa – Wszystkich Świętych

LINIA C17

- ▶ uruchomienie linii specjalnej na trasie:
CMENTARZ DYWITY-BRAMA WSCHODNIA – Kieźliny – Wadąg – Jagiellońska – Limanowskiego – Partyzantów – 1 Maja – Piłsudskiego – Kościuszki – Żołnierska – Dworcowa – Pstrowskiego – Synów Pułku – Krasickiego – Wilczyńskiego – **OSIEDLE GENERAŁÓW**
- ▶ częstotliwość kursowania
 - ▶ w godz. 7:00 – 11:00: co **15 minut**
 - ▶ w godz. 11:00 – 17:00: co **10 minut**
 - ▶ w godz. 17:00 – 19:00: co **20 minut**
 - ▶ w godz. 19:00 – 21:00: co **30 minut**
- ▶ linia obsługiwana wyłącznie autobusami
→ wielkopojemnymi 18-metrowymi



ZDZiT

Zarząd Dróg
Zieleni i Transportu
w Olsztynie

1 listopada

środa – Wszystkich Świętych

LINIA C26

- ▶ uruchomienie linii specjalnej na trasie:
CMENTARZ DYWITY-BRAMA WSCHODNIA – Kieźliny – Wadąg – Jagiellońska – Limanowskiego – Partyzantów – Dworzec Główny – Dworcowa – **DWORCOWA-PRZYCHODNIA**
- ▶ zadaniem linii jest uzupełnienie linii 126 na najbardziej wykorzystywanym odcinku trasy
- ▶ częstotliwość kursowania
 - ▶ w godz. 7:00 – 11:00: co **15 minut**
 - ▶ w godz. 11:00 – 17:00: co **10 minut**
 - ▶ w godz. 17:00 – 19:00: co **20 minut**
 - ▶ w godz. 19:00 – 21:00: co **30 minut**
- ▶ linia obsługiwana autobusami
→ 12-metrowymi 3-drzwiowymi

1 listopada

środa – Wszystkich Świętych

LINIA C36

- ▶ uruchomienie linii specjalnej na trasie:
CMENTARZ DYWITY-BRAMA WSCHODNIA – Kieźliny – Wadąg – Jagiellońska – Limanowskiego – Partyzantów – 1 Maja – Pieniężnego – Śliwy – Warszawska – Tuwima – Sikorskiego – Wilczyńskiego – Bartąska – **BARTĄSKA-RONDO**
- ▶ częstotliwość kursowania
 - ▶ w godz. 7:00 – 11:00: co **15 minut**
 - ▶ w godz. 11:00 – 17:00: co **10 minut**
 - ▶ w godz. 17:00 – 19:00: co **20 minut**
 - ▶ w godz. 19:00 – 21:00: co **30 minut**
- ▶ linia obsługiwana autobusami 12-metrowymi 3-drzwiowymi
→ w części kursów autobusy wielkopojemne 18-metrowe

2 listopada czwartek

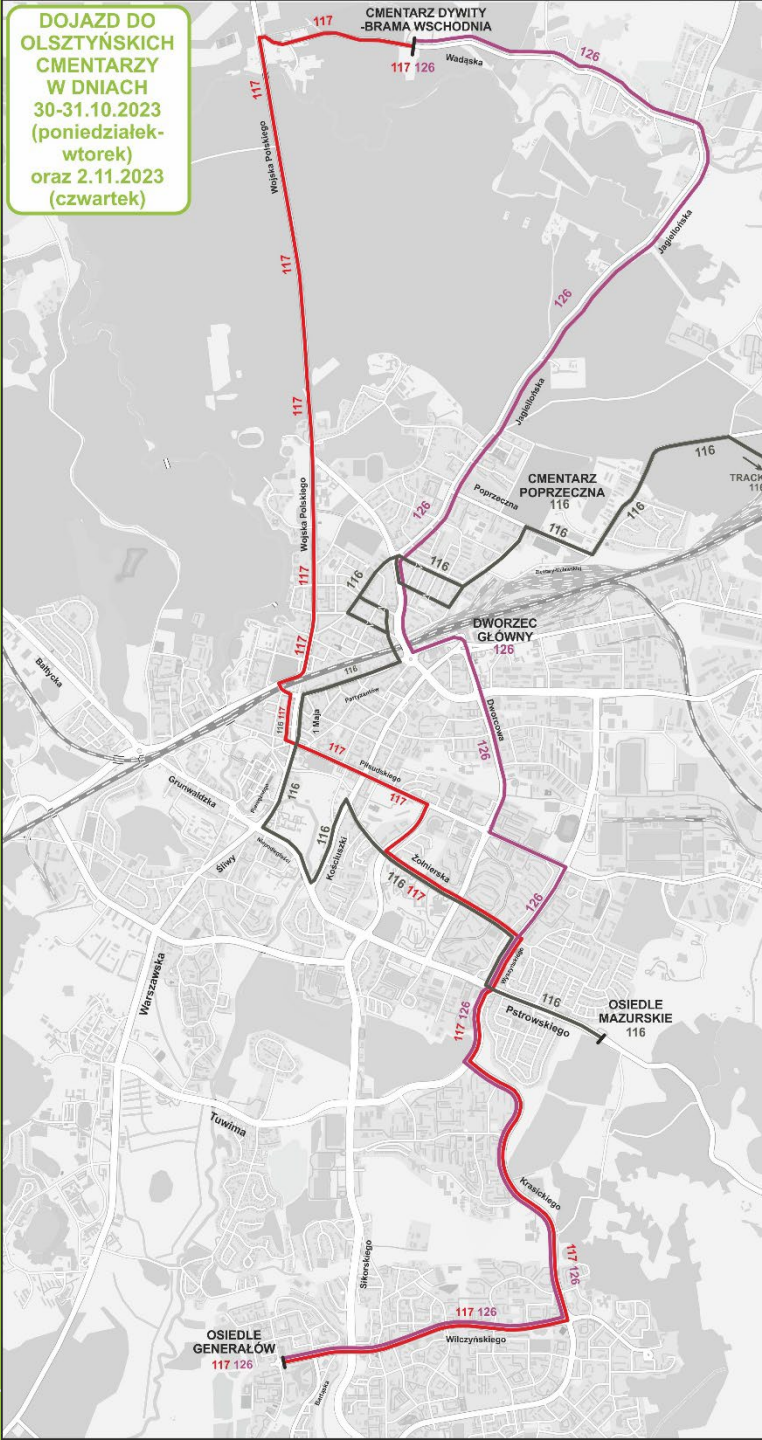
- ▶ Kursowanie wszystkich linii analogicznie **jak w dniach 30 - 31.10.2022 r. (poniedziałek - wtorek)**

2 listopada czwartek

Dojazd do cmentarzy:

- ▶ Dywity – linie: 108, 112, 117, 126
- ▶ ul. Poprzeczna – linie: 108, 109, 112, 116, 124, 126, 131, 136
- ▶ godziny kursowania linii cmentarnych (godziny zmian w funkcjonowaniu komunikacji)

8⁰⁰-18⁰⁰



2 listopada czwartek

LINIA 116

- ▶ w godz. **8:00 – 18:00** dodatkowe kursy na odcinku **Osiedle Mazurskie – Cmentarz Poprzeczna**
- ▶ częstotliwość kursowania
 - ▶ w godz. 8:00 – 18:00: co **15 minut**



ZDZiT
Zarząd Dróg
Zieleni i Transportu
w Olsztynie

2 listopada czwartek



ZDZiT
Zarząd Dróg
Zieleni i Transportu
w Olsztynie

LINIE 117, 126

- ▶ w godz. **8:00 – 18:00** wszystkie kursy wydłużone do krańca **Cmentarz Dywity-Brama Wschodnia**
- ▶ częstotliwość kursowania co **15 minut**
- ▶ linie obsługiwane wyłącznie autobusami
→ wielkopojemnymi 18-metrowymi

OBSŁUGA AKCJI CMENTARNEJ



PRZYPOMINAMY
na wszystkich liniach komunikacji
miejskiej organizowanych przez Zarząd
Dróg, Zieleni i Transportu w Olsztynie
obowiązuje
jedna wspólna taryfa opłat za przejazd.

**W kursach do Cmentarza w Dywitach
obowiązują ulgi jak na terenie Olsztyna.**

OBSŁUGA AKCJI CMENTARNEJ

**Zarząd Dróg, Zieleni i Transportu
w Olsztynie zachęca do korzystania
z komunikacji miejskiej przy dojeździe
do olsztyńskich cmentarzy
w okresie Świąta Wszystkich Świętych**