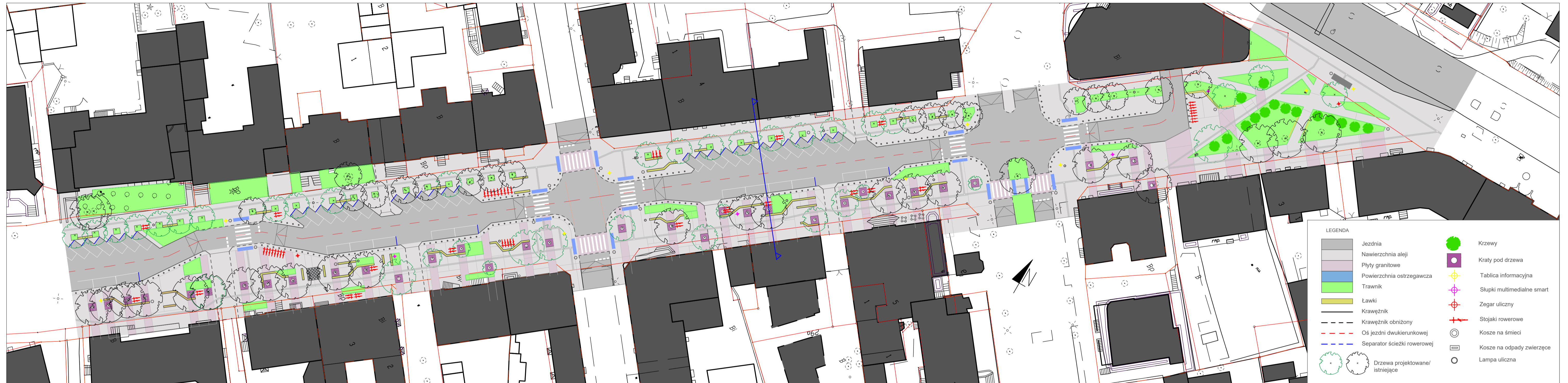
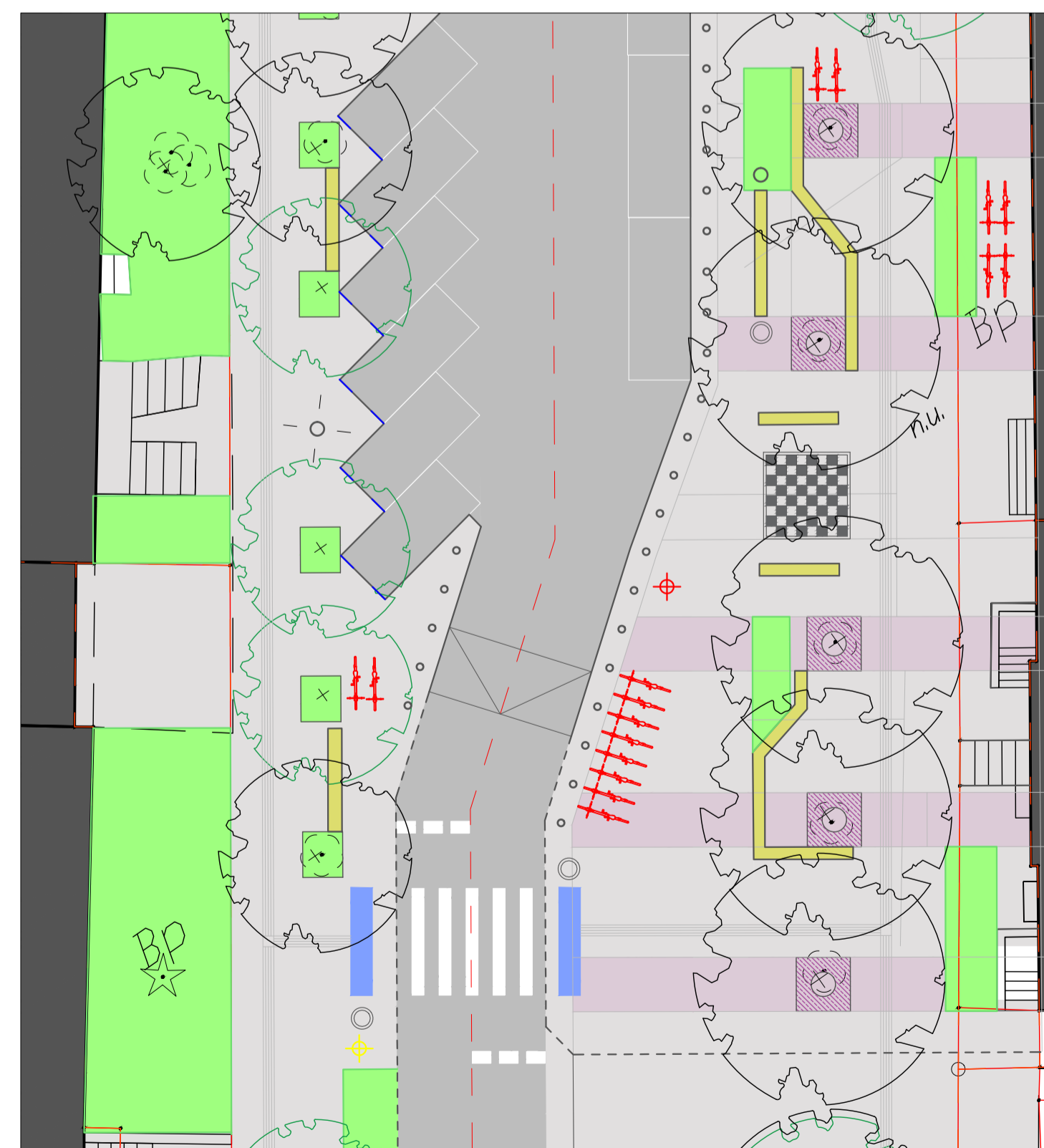


Typ ulicy: Aleja

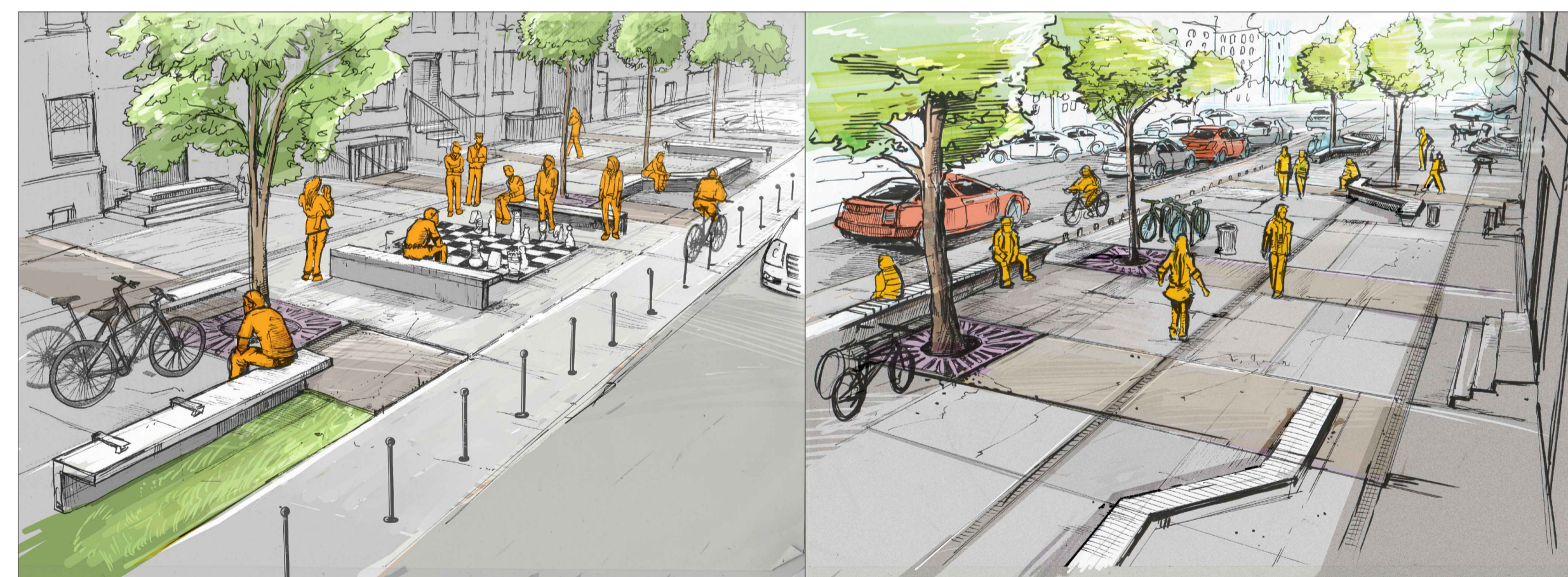
Ciąg zieleni miejskiej nie tylko dodaje atrakcyjności ciągom komunikacyjnym, ale odpowiednio zagospodarowany może być miejscem samym w sobie, zamiast jedynie prowadzić mieszkańca od punktu A do punktu B. Zmiana sposobu parkowania i organizacji ruchu rowerowego udostępni szerszy trakt pieszy, który dzięki modułowym rozwiązaniom małej architektury, na całej swojej długości może być aranżowany wedle rytmu miasta. Od odcinków wypoczynkowych, przez zabawy miejskie, po przestrzeń gastronomiczną, ze zwieńczeniem na północnym krańcu w postaci skweru. Uzupełnienie zieleni o nowe zasadzenia stwarza zacieniony, parkowy klimat, ze wszystkimi udogodnieniami i atrakcjami miejskiego deptaku.



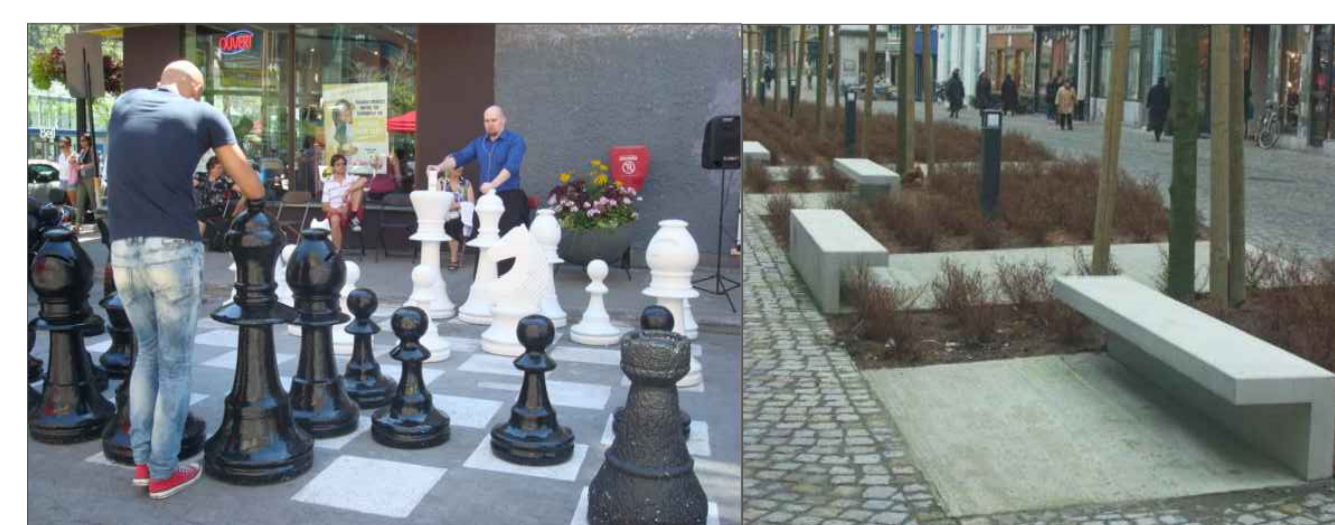
Plan sytuacyjny w skali 1:500



Plan sytuacyjny w skali 1:200



Szkice wizualizacyjne



Zdjęcia referencyjne



Przekrój w skali 1:200

Kosztorys wskaźnikowy

Nazwa	jednostka	ilość	Koszt jednostkowy [zł]	Koszt całkowity [zł]
drzewa projektowane	[szt.]	34	678	23052
słupki rozgraniczające	[szt.]	137	250	34250
latarnie uliczne	[szt.]	35	2500	87500
kosze na śmieci	[szt.]	25	380	9500
kosz na odpady zwierzęce	[szt.]	8	245	1960
ławki podłużne	[m]	242	420	101640
donice duże	[szt.]	32	2150	68800
kraty pod drzewa	[szt.]	29	700	20300
słupki smart	[szt.]	4	5000	20000
zegar miejski	[szt.]	2	5000	10000
tablice informacyjne	[szt.]	9	500	4500
stojak na rowery	[szt.]	60	250	15000
szachy miejskie	[szt.]	1	4500	4500
wiata	[szt.]	1	15000	15000
krawężnik	[m]	737	45	33165
obrzeża donic	[m]	575	42	24150
trawnik	[m ²]	770	58	44660
chodnik	[m ²]	5879	225	1322775
powierzchnia ostrzegawcza	[m ²]	57,5	38	2185
ścieżka Tgisis	[m]	670	41	27470
ścieżka rowerowa	[m ²]	552	330	182160
jezdnia	[m ²]	2250	180	405000
parking	[m ²]	680	195	132600
SUMA				2590167
Cena za 100mb				675000

Zespół autorski:
mgr Hubert Barański
mgr inż. Artur Fojud
mgr inż. arch. Kamil Milkiewicz
mgr inż. arch. Joanna Miecznikowska
inż. Bartłomiej Olczak