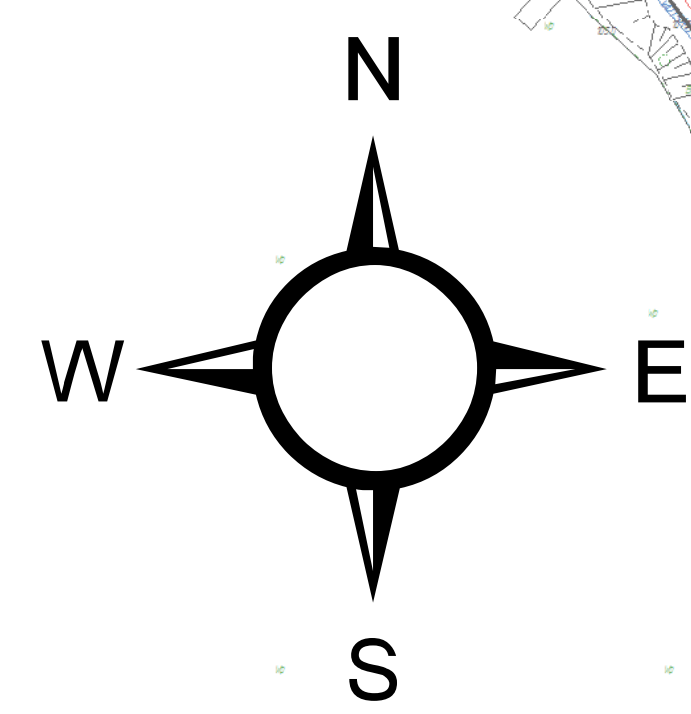
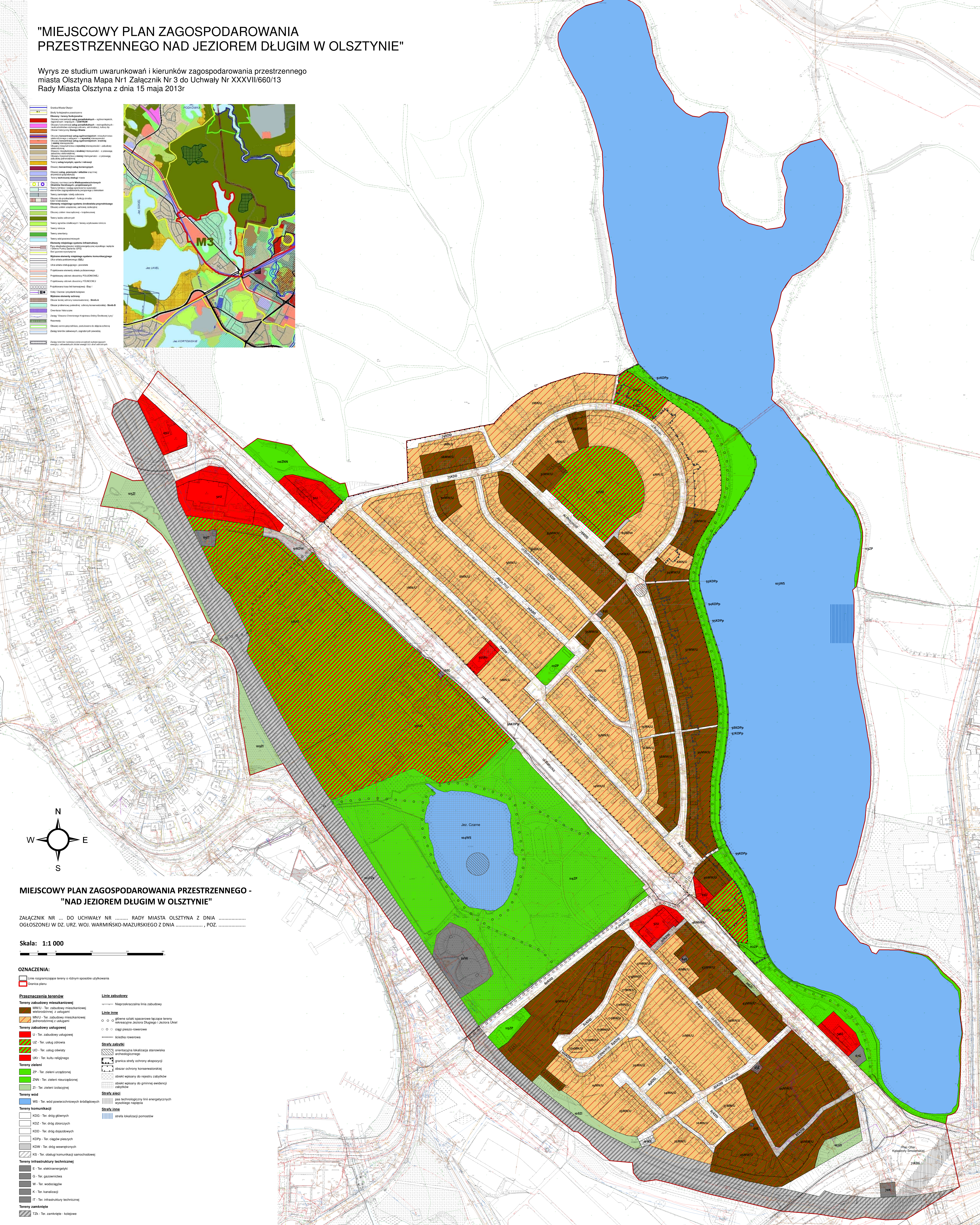
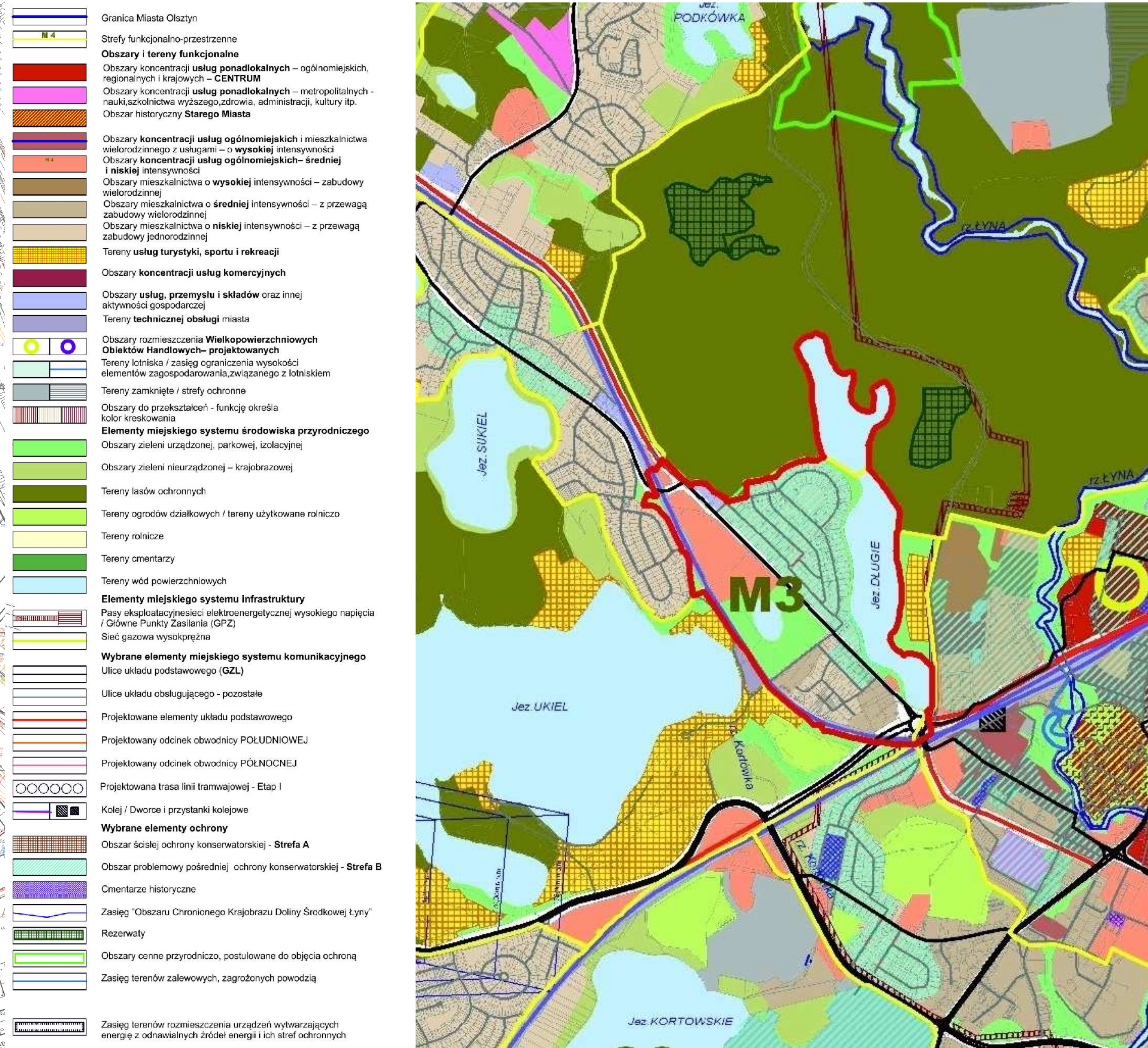


"MIEJSCOWY PLAN ZAGOSPODAROWANIA PRZESTRZENNEGO NAD JEZIEM DŁUGIM W OLSZTYNIE"

Wyrus ze studium uwarunkowań i kierunków zagospodarowania przestrzennego miasta Olsztyna Mapa Nr1 Załącznik Nr 3 do Uchwały Nr XXXVII/660/13 Rady Miasta Olsztyna z dnia 15 maja 2013r



MIEJSCOWY PLAN ZAGOSPODAROWANIA PRZESTRZENNEGO - "NAD JEZIEM DŁUGIM W OLSZTYNIE"

ZALĄCZNIK NR ... DO UCHWAŁY NR RADY MIASTA OLSZTYNIA Z DNIA
OGŁOSZONEJ W DZ. URZ. WOJ. WARMIŃSKO-MAZURSKIEGO Z DNIA , POZ.

Skala: 1:1 000

ZNACZENIA:

- Linie rozgraniczające tereny o różnym sposobie użytkowania
- Granica planu

Przeznaczenia terenów

- Tereny zabudowy mieszkaniowej**
 - MW/U - Ter. zabudowy mieszkaniowej wielorodzinnej z usługami
 - MW/U - Ter. zabudowy mieszkaniowej jednorodzinnej z usługami
- Tereny zabudowy usługowej**
 - U - Ter. zabudowy usługowej
 - UZ - Ter. usług zdrowotnych
 - LK - Ter. usług oświatowych
 - UK - Ter. kultury religijnej
- Tereny zieleni**
 - ZP - Ter. zieleni urządzonej
 - ZNN - Ter. zieleni nieurządzonej
 - ZI - Ter. zieleni lasowej
- Tereny wód**
 - WS - Ter. wód powierzchniowych śródlądowych
- Tereny komunikacji**
 - KD0 - Ter. dróg głównych
 - KD2 - Ter. dróg zbiorczych
 - KD3 - Ter. dróg dojazdowych
 - KDP - Ter. dróg wjazdowych
 - KDW - Ter. dróg wewnętrznych
 - KS - Ter. obsługi komunikacji samochodowej
- Tereny infrastruktury technicznej**
 - E - Ter. elektroenergetyki
 - G - Ter. gazowniowa
 - W - Ter. wodociągowa
 - K - Ter. kanalizacyjna
 - IT - Ter. infrastruktury technicznej
- Tereny zamknięte**
 - TZ - Ter. zamknięte - kolejowe

Linie zabudowy

- Nieprzeznaczalna linia zabudowy

Linie inne

- Główne osieki aperturowe łączące tereny zabudowy do jeziora Długiego i jeziora Śliskiego
- drogi pieszo-rowerowe
- siećka rowerowa

Strefy zabytki

- orientacyjna lokalizacja stanowiska archeologicznego
- granica strefy ochrony ekspozycji
- obszar ochrony konserwatorskiej
- obiekt wpisany do rejestru zabytków
- obiekt wpisany do gminnej ewidencji zabytków

Strefy sieci

- pas technologiczny linii energetycznych wysokiego napięcia
- strefa lokalizacji pomostów