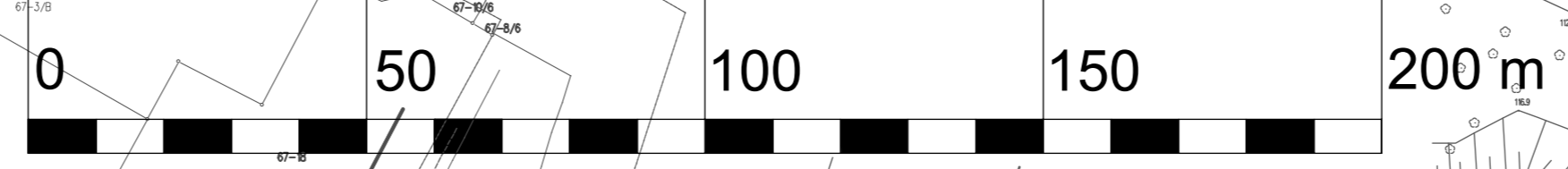
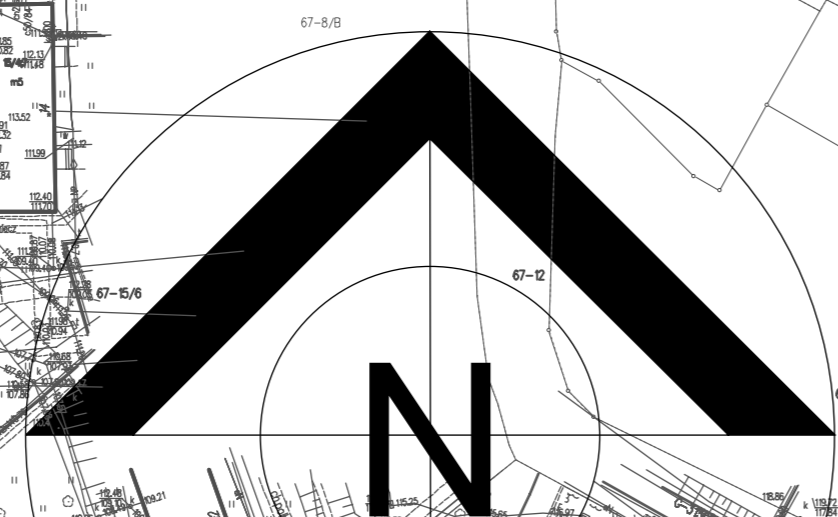
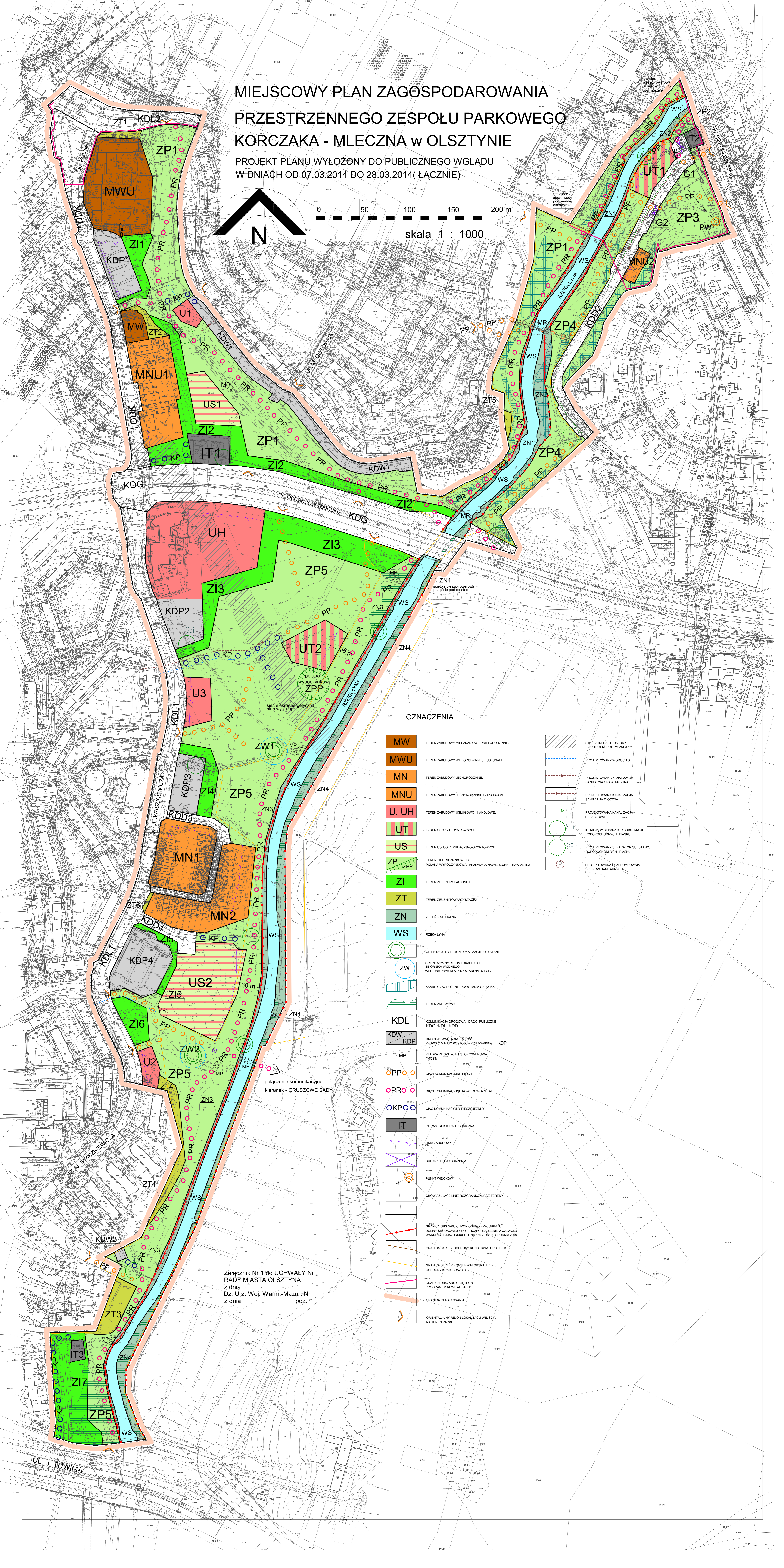


MIEJSCOWY PLAN ZAGOSPODAROWANIA PRZESTRZENNEGO ZESPOŁU PARKOWEGO KORCZAKA - MLECZNA w OLSZTYNIE

PROJEKT PLANU WYŁOŻONY DO PUBLICZNEGO WGLĄDU W DNIACH OD 07.03.2014 DO 28.03.2014 (ŁĄCZNIE)



skala 1 : 1000



OZNACZENIA

	MW	TEREN ZABUDOWY MIESZKANOWEJ I WIELORODZINNEJ		STREFA INFRASTRUKTURY ELEKTROENERGETYCZNEJ
	MWU	TEREN ZABUDOWY WIELORODZINNEJ I USŁUGAMI		PROJEKTOWANY WODOCIĄG
	MN	TEREN ZABUDOWY JEDNORODZINNEJ		PROJEKTOWANA KANALIZACJA SANITARNIA GRAWITACYJNA
	MNU	TEREN ZABUDOWY JEDNORODZINNEJ I USŁUGAMI		PROJEKTOWANA KANALIZACJA SANITARNIA TŁOCZNA
	U, UH	TEREN ZABUDOWY USŁUGOWO - HANDLOWEJ		PROJEKTOWANA KANALIZACJA DESZCZOWA
	UT	TEREN USŁUG TURYSTYCZNYCH		ISTNIEJĄCY SEPARATOR SUBSTANCJI ROPOROCZODNYCH I PIASKU
	US	TEREN USŁUG REKREACYJNO SPORTOWYCH		PROJEKTOWANY SEPARATOR SUBSTANCJI ROPOROCZODNYCH I PIASKU
	ZP	TEREN ZIELENI PARKOWEJ / POLANA WYPOCZYNKOWA - PRZEŁAZA NAWIERZCHNI TRAWIESTEJ		PROJEKTOWANA PRZEPOMIOWNIA SCIEKÓW SANITARNYCH
	ZI	TEREN ZIELENI IZOLACYJNEJ		
	ZT	TEREN ZIELENI TOWARZYSZĄCEJ		
	ZN	ZIELENI NATURALNA		
	WS	RZĘKA ŁYNA		
		ORIENTACYJNY REJON LOKALIZACJI PRZYSTANI		
	ZW	ORIENTACYJNY REJON LOKALIZACJI ZBIORNIKA WODNEGO (ALTERNATYWA DLA PRZYSTANI NA RZĘCIE)		
		SKARPY, ZAGROZENIE POWSTANIA OSŁOVIK		
		TEREN ZALEWOWY		
	KDL	KOMUNIKACJA DROGIOWA - DROGI PUBLICZNE KDG, KDL, KDD		
	KDW	DROGI WYKŁADNE - KDW		
	KDP	ZESPOŁY MIEJSC POSTOJOWYCH (PARKINGI) - KDP		
	MP	KŁADKA PIESZA IŁ PIESZO-ROWEROWA (MOST)		
	PP	CIĄGI KOMUNIKACYJNE PIESZE		
	PR	CIĄGI KOMUNIKACYJNE ROWEROWO-PIESZE		
	OKPO	CIĄGI KOMUNIKACYJNY PIESZOJEZDNY		
	IT	INFRASTRUKTURA TECHNICZNA		
		LINIA ZABUDOWY		
		BUDYNKI DO WYBURZENIA		
		PUNKT WIDOKOWY		
		OBOWIĄZUJĄCE LINIE ROZGRANICZAJĄCE TERENY		
		GRANICA OBSZARU CHRONIONEGO KRAJOBRAZU ²³⁾ DOLINY ŚRODKOWEJ ŁYNY - ROZPORZĄDZENIE WZIEWODY WARSZAWSKIEJ NR 102 Z DN. 19 GRUDNIA 2008		
		GRANICA STREFY OCHRONY KONSERWATORSKIEJ B		
		GRANICA STREFY KONSERWATORSKIEJ OCHRONY KRAJOBRAZU		
		GRANICA OBSZARU ORJETEGO PROGRAMU REWITALIZACJI		
		GRANICA OPRACOWANIA		
		ORIENTACYJNY REJON LOKALIZACJI WEJŚCIA NA TEREN PARKU		

Załącznik Nr 1 do UCHWAŁY Nr RADY MIASTA OLSZTYNIA z dnia Dz. Urz. Woj. Warm.-Mazur- Nr z dnia poz.

połączenie komunikacyjne kierunek - GRUSZOWE SĄDY

polana wypoczynkowa ZPP

sięć elektroenergetyczna słup wys. 10m

ZN4 - Kuchnia przydrożowa przebieg pod mostem

UL. J. TUWIMA