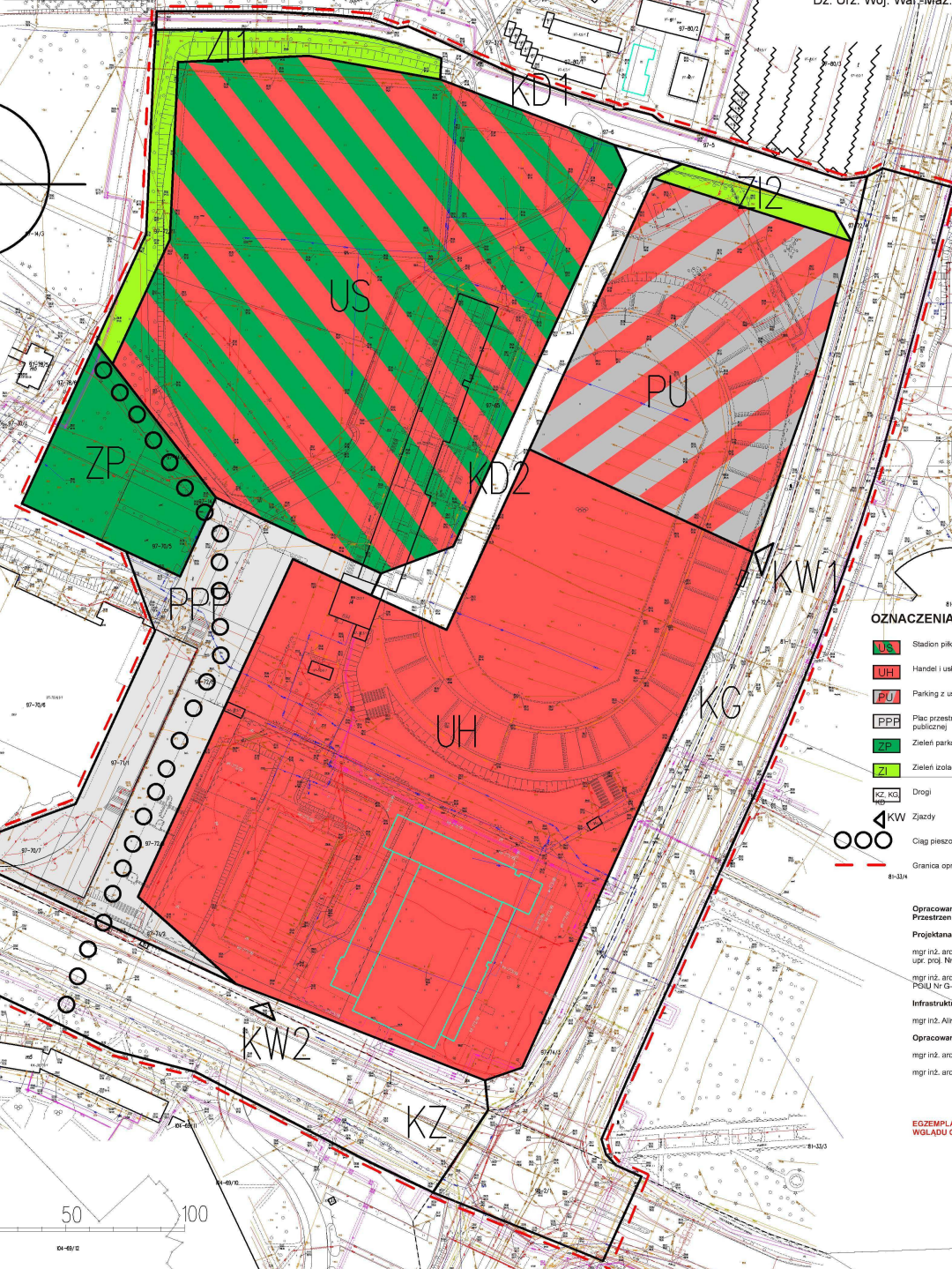
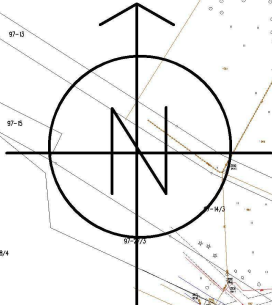


Zmiana miejscowego planu zagospodarowania przestrzennego CENTRUM SPORTOWEGO przy Al. M. J. Piłsudskiego w Olsztynie

PROJEKT

SKALA 1:1000

Załącznik graficzny Nr 1
do Uchwały Nr Rady Miasta Olsztyna
z dnia
Dz. Urz. Woj. War.-Maz. Nr poz.
z dnia



OZNACZENIA

- US Stadion piłkarski
- PU Parking z usługami
- UH Handel i usługi
- ZP Zieleni parkowa
- ZI Zieleni izolacyjna
- KZ, KG Drogi
- KW Zjazdy
- Ciąg pieszo-rowerowy
- Granica opracowania

Opracowano w Biurze Planowania
Przestrzennego Urzędu Miasta Olsztyna

Projektanci:

mgr inż. arch. Jerzy Piękarski
upr. proj. Nr 841/89, POIU Nr G-149/2002

mgr inż. arch. Ewa Gadomska
PGIU Nr G-250/2009

Infrastruktura:

mgr inż. Alina Wiśniewska

Opracowanie:

mgr inż. arch. Ewa Gadomska

mgr inż. arch. Magdalena Rafalska

EGZEMPLARZ WYŁOŻONY DO PUBLICZNEGO
WGLĄDU OD 4.05.2012 R. DO 25.05.2012 R.

